

**UCHWAŁA Nr XXVIII/171/21
RADY GMINY STRZELCE**

z dnia 4 lutego 2021 r.

**w sprawie wyrażenia zgody na zamianę nieruchomości położonych
w miejscowości Klonowiec Stary i Zaranna**

Na podstawie art. 18 ust. 2 pkt. 9 lit „a” ustawy z dnia 8 marca 1990 roku o samorządzie gminnym (t. j. Dz. U. z 2020r. poz. 713 z późn. zm.) w związku z art. 15 ust. 2 i art. 37 ust. 2 pkt. 4 ustawy z dnia 21 sierpnia 1997 roku o gospodarce nieruchomościami (t. j. Dz. U. z 2020 r. poz. 1990, z późn. zm.) Rada Gminy Strzelce uchwała, co następuje:

§ 1. Wyraża się zgodę na zawarcie umowy zamiany nieruchomości stanowiącej własność Gminy Strzelce, składającej się z działek gruntu o nr 194/4 o pow. 0,12 ha i nr 194/5 o pow. 0,12 ha, powstałych po podziale geodezyjnym działki oznaczonej nr ewidencyjnym 194/2 o łącznej pow. 1,0961 ha położonej w miejscowości Klonowiec Stary, dla której w Sądzie Rejonowym w Kutnie prowadzona jest księga wieczysta nr LD1K/00020628/6, na nieruchomość stanowiącą własność osób fizycznych, położoną w miejscowości Zaranna, składającą się z działki o nr ewidencyjnym 67 o pow. 0,12 ha, dla której w Sądzie Rejonowym w Kutnie prowadzona jest księga wieczysta nr LD1K/00056907/7 oraz działki nr 29/2 o pow. 0,12 ha powstałej po podziale geodezyjnym działki o nr ewidencyjnym 29, dla której w Sądzie Rejonowym w Kutnie prowadzona jest księga wieczysta nr LD1K/00008904/5.

§ 2. W przypadku nierównej wartości zamienianych nieruchomości, o których mowa w § 1, należy zastosować dopłatę, której wartość jest równa różnicy wartości zamienianych nieruchomości.

§ 3. Lokalizację działek, będących własnością Gminy Strzelce, o których mowa w § 1 przedstawia załącznik graficzny nr 1 do uchwały.

§ 4. Lokalizację działek, z których zostaną wydzielone działki, będące własnością osób fizycznych, o których mowa w § 1, przedstawia załącznik graficzny nr 2 do uchwały.

§ 5. Wykonanie uchwały powierza się Wójtowi Gminy Strzelce.

§ 6. Uchwała wchodzi w życie z dniem podjęcia.



PRZEWODNICZĄCA
RADY
Teresa Sobczyk

UZASADNIENIE

Przedmiotowa zamiana działek wymienionych w Uchwale ma na celu interes publiczny - budowę świetlicy wiejskiej w miejscowości Zaranna, na które Gmina Strzelce otrzymała dofinansowanie z Rządowego Funduszu Inwestycji Lokalnych w ramach naboru wniosków o wsparcie dla jednostek samorządu terytorialnego, o którym mowa w § 2 ust. 1 pkt 3 Uchwały Rady Ministrów Nr 102 z dnia 23 lipca 2020 roku w sprawie wsparcia na realizację zadań inwestycyjnych przez jednostki samorządu terytorialnego.

Działki oznaczone w ewidencji gruntów nr 67 i 29/2, położone w jednostce ewidencyjnej: 100210_2 Strzelce, obręb 0028 Zaranna, stanowią własność osób fizycznych.

Działki oznaczone w ewidencji gruntów nr 194/4/ i 194/5, położone w jednostce ewidencyjnej: 100210_2 Strzelce, obręb 0010 Klonowiec Stary, stanowią własność Gminy Strzelce.

Mając na uwadze powyższe podjęcie przedmiotowej uchwały jest uzasadnione.



PRZEWODNICZĄCA
RADY
Teresa Sobczyk

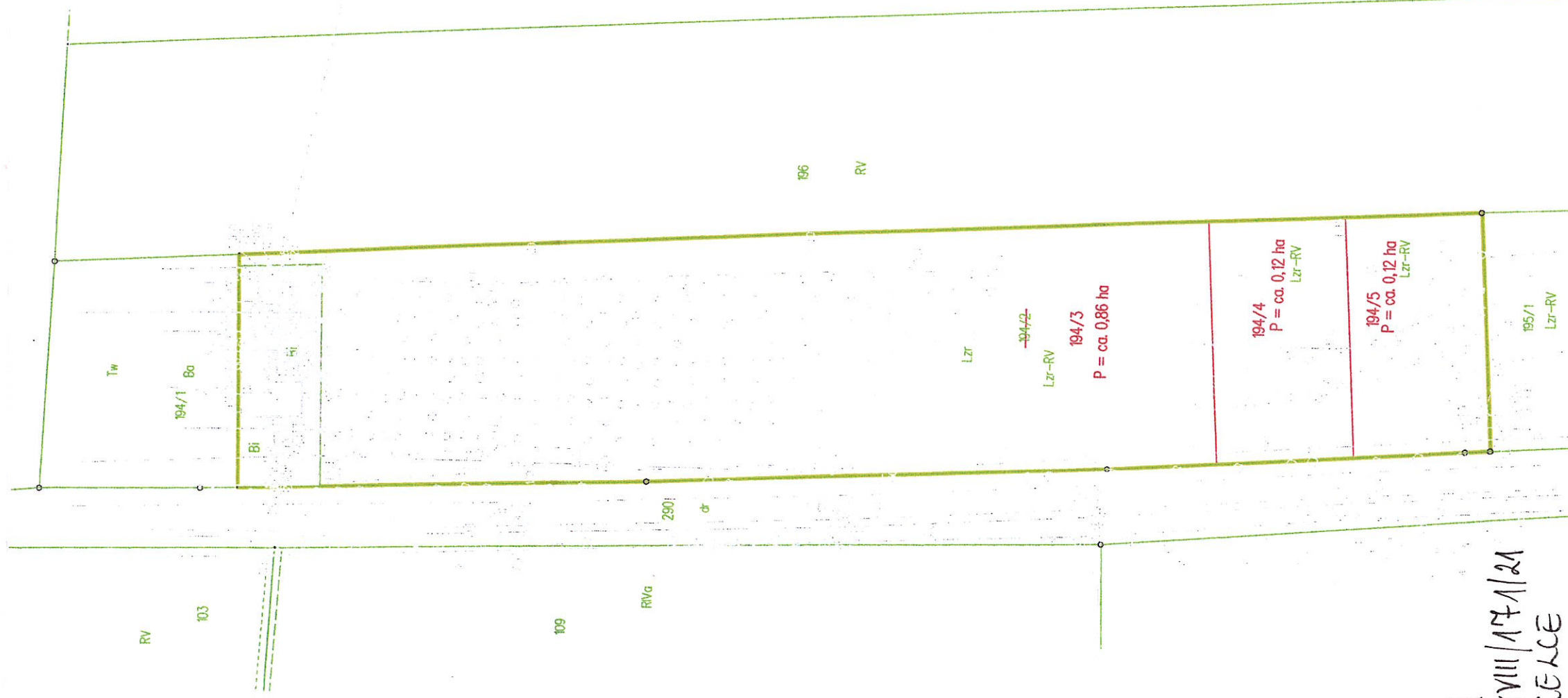
WSTĘPNY PROJEKT PODZIAŁU
Skala 1:1000

Gm. Strzelce 100210_2
obręb : Klonowiec Stary 100210_2.0010
działka nr 194/2

Wydruk z mapy zasadniczej na podstawie licencji nr zgłoszenia GK.II.6640.84.2021

Działki nr 194/3, 194/4, 194/5 będą miały bezpośredni dostęp do drogi publicznej – działki nr 290.

GEODETA UPRAWNIONY
Ryszard Suty
nr 2168/1519



ZAŁĄCZNIK NR 1
DO UCHWAŁY NR XXVIII/171/21
RADY GMINY STRZELCE
Z DNIA 4 LUTEGO 2021 R.

PRZEWODNICZĄCA
RADY
Teresa Sobczyk

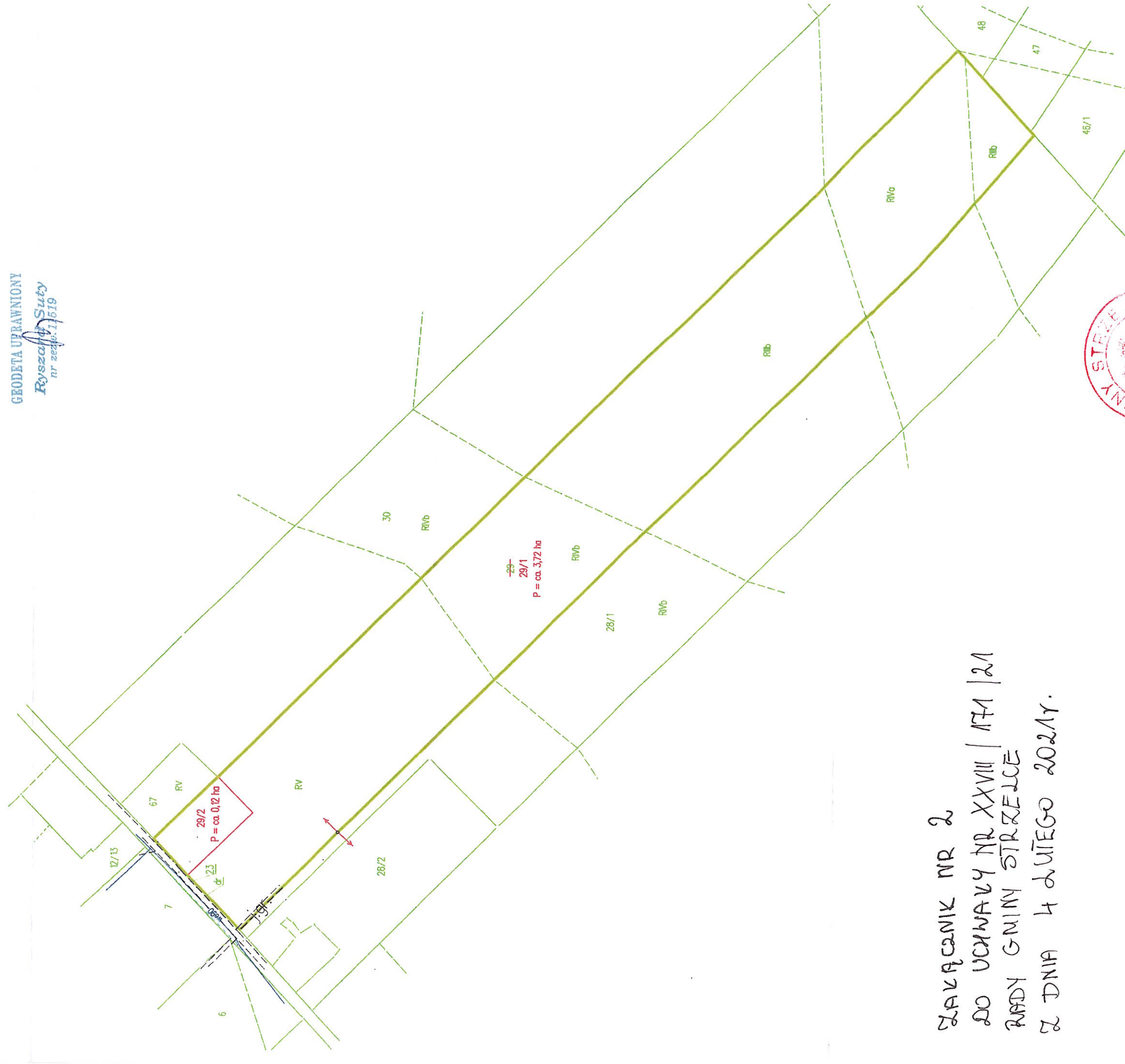


WSTĘPNY PROJEKT PODZIAŁU
Skala 1:2000

Gm. Strzelce 100210_2
obręb : Zaranna 100210_2.0028
działka nr 29

Wydruk z mapy zasadniczej na podstawie licencji nr zgłoszenia GK.II.6640.86.2021

Działki nr 29/1 oraz 29/2 będą miały bezpośredni dostęp do drogi publicznej – działki nr 23.



GEODETA UPRAWNIENI
Ryszard Suty
nr zesp. 11519



PRZEWODNICZĄCA
Teresa Sdęczyk

ZAKŁADNIK NR 2
DO UCHWAŁY NR XXVIII | 171 | 21
RADY GMINY STRZELCE
Z DNIA 4 LUTEGO 2021r.