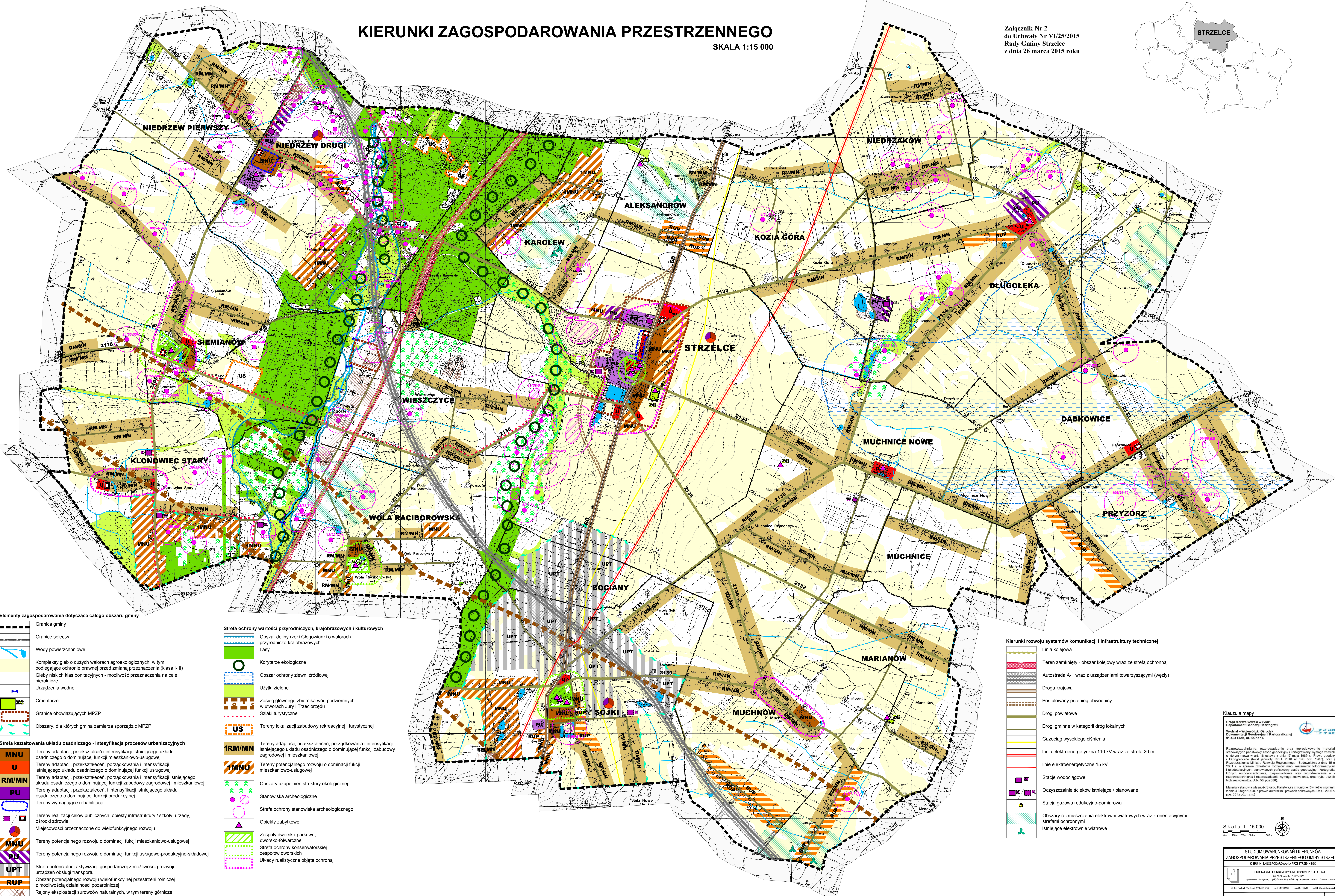


STUDIUM UWARUNKOWAŃ I KIERUNKÓW ZAGOSPODAROWANIA PRZESTRZENNEGO GMINY STRZELCE

KIERUNKI ZAGOSPODAROWANIA PRZESTRZENNEGO SKALA 1:15 000

Załącznik Nr 2
do Uchwały Nr VI/25/2015
Rady Gminy Strzelce
z dnia 26 marca 2015 roku



Elementy zagospodarowania dotyczące całego obszaru gminy

- Granica gminy
- Granice sołectw
- Wody powierzchniowe
- Kompleksy gleb o dużych walorach agroekologicznych, w tym podlegające ochronie prawnej przed zmianą przeznaczenia (klasy I-III)
- Gleby niskich klas bonitacyjnych - możliwość przeznaczenia na cele rolnicze
- Urządzenia wodne
- Cmentarze
- Granice obowiązujących MPZP
- Obszary, dla których gmina zamierza sporządzić MPZP

Sfery kształtowania układu osadniczego - intensyfikacja procesów urbanizacyjnych

- Tereny adaptacji, przekształceń i intensyfikacji istniejącego układu osadniczego o dominującej funkcji mieszkaniowo-usługowej
- Tereny adaptacji, przekształceń, porządkowania i intensyfikacji istniejącego układu osadniczego o dominującej funkcji usługowej
- Tereny adaptacji, przekształceń, porządkowania i intensyfikacji istniejącego układu osadniczego o dominującej funkcji zabudowy i mieszkaniowej
- Tereny adaptacji, przekształceń, i intensyfikacji istniejącego układu osadniczego o dominującej funkcji produkcyjnej
- Tereny wymagające rehabilitacji
- Tereny realizacji celów publicznych: obiekty infrastruktury / szkoły, urzędy, ośrodki zdrowia
- Miejscowości przeznaczone do wielofunkcyjnego rozwoju
- Tereny potencjalnego rozwoju o dominacji funkcji mieszkaniowo-usługowej
- Tereny potencjalnego rozwoju o dominacji funkcji usługowo-produkcyjno-składowej
- Sfery potencjalnej aktywizacji gospodarczej z możliwością rozwoju urządzeń obsługi transportu
- Obszary potencjalnego rozwoju wielofunkcyjnej przestrzeni rolniczej z możliwością działalności pozarolniczej
- Rejon eksploatacji surowców naturalnych, w tym tereny górnicze

Sfery ochrony wartości przyrodniczych, krajobrazowych i kulturowych

- Obszar doliny rzeki Głogówianki o walorach przyrodniczo-krajobrazowych
- Lasy
- Korytarze ekologiczne
- Obszar ochrony źródeł wody
- Użytki zielone
- Zasięg głównego zbiornika wód podziemnych w utworach Jury i Trzecieorzędu
- Szlaki turystyczne
- Tereny lokalizacji zabudowy rekreacyjnej i turystycznej
- Tereny adaptacji, przekształceń, porządkowania i intensyfikacji istniejącego układu osadniczego o dominującej funkcji zabudowy zagrodowej i mieszkaniowej
- Tereny potencjalnego rozwoju o dominacji funkcji mieszkaniowo-usługowej
- Obszary uzupełnienia struktury ekologicznej
- Stanowiska archeologiczne
- Sfery ochrony stanowiska archeologicznego
- Obiekty zabytkowe
- Zespoły dworsko-parkowe, dworsko-foiwalczane
- Sfery ochrony konserwatorskiej zespołów dworskich
- Układy rualistyczne objęte ochroną

Kierunki rozwoju systemów komunikacji i infrastruktury technicznej

- Linia kolejowa
- Teren zamknięty - obszar kolejowy wraz ze strefą ochronną
- Autostrada A-1 wraz z urządzeniami towarzyszącymi (węzły)
- Droga krajowa
- Postulowany przebieg obwodnicy
- Drogi powiatowe
- Drogi gminne w kategorii dróg lokalnych
- Gazociąg wysokiego ciśnienia
- Linia elektroenergetyczna 110 kV wraz ze strefą 20 m
- Linie elektroenergetyczne 15 kV
- Stacje wodociągowe
- Oczyszczalnie ścieków istniejące / planowane
- Stacja gazowa redukcyjno-pomiarowa
- Obszary rozmieszczenia elektrowni wiatrowych wraz z orientacyjnymi strefami ochronnymi
- Istniejące elektrownie wiatrowe

Klucz do mapy
Urząd Marszałkowski w Łodzi
Wydział - Wojewódzki Ośrodek Dokumentacji Geodezyjnej i Kartograficznej
91-423 Łódź, ul. Sołta 14

Responsabilność, rozprowadzenie oraz reprodukcję materiałów, stanowiących załącznik do projektu i kartograficzny wymaga zaopiniowania w formie mapy w art. 18 ustawy z dnia 17 marca 1989 r. - Prawo geodezyjne i kartograficzne (Dz.U. 2016 nr 103, poz. 1597), oraz § 2 Rozporządzenia Ministra Rolnictwa i Gospodarki Żywnościowej z dnia 11 maja 2011 r. w sprawie określenia rodzajów map, materiałów kartograficznych i technicznych, stanowiących załącznik do projektu i kartograficzny, których rozprowadzenie, rozprowadzenie oraz reprodukcję w celu rozpowszechniania i rozprowadzenia wymaga zaopiniowania, oraz typów udzielenia tych zaopiniowań (Dz.U. Nr 56, poz. 595).

Materiały stanowiące własność Skarbu Państwa są chronione również w myśl ustawy z dnia 4 lutego 1994 r. o prawie autorskim i prawach pokrewnych (Dz.U. 2008 nr 50, poz. 833 z późn. zm.).

Skala 1:15 000

STUDIUM UWARUNKOWAŃ I KIERUNKÓW ZAGOSPODAROWANIA PRZESTRZENNEGO GMINY STRZELCE

BUDOWLANE I URBANISTYCZNE USŁUGI PROJEKTOWE
ul. Kłobucka 10
01-651 Warszawa
tel. 22 628 20 20
www.uslugi-projektowe.pl