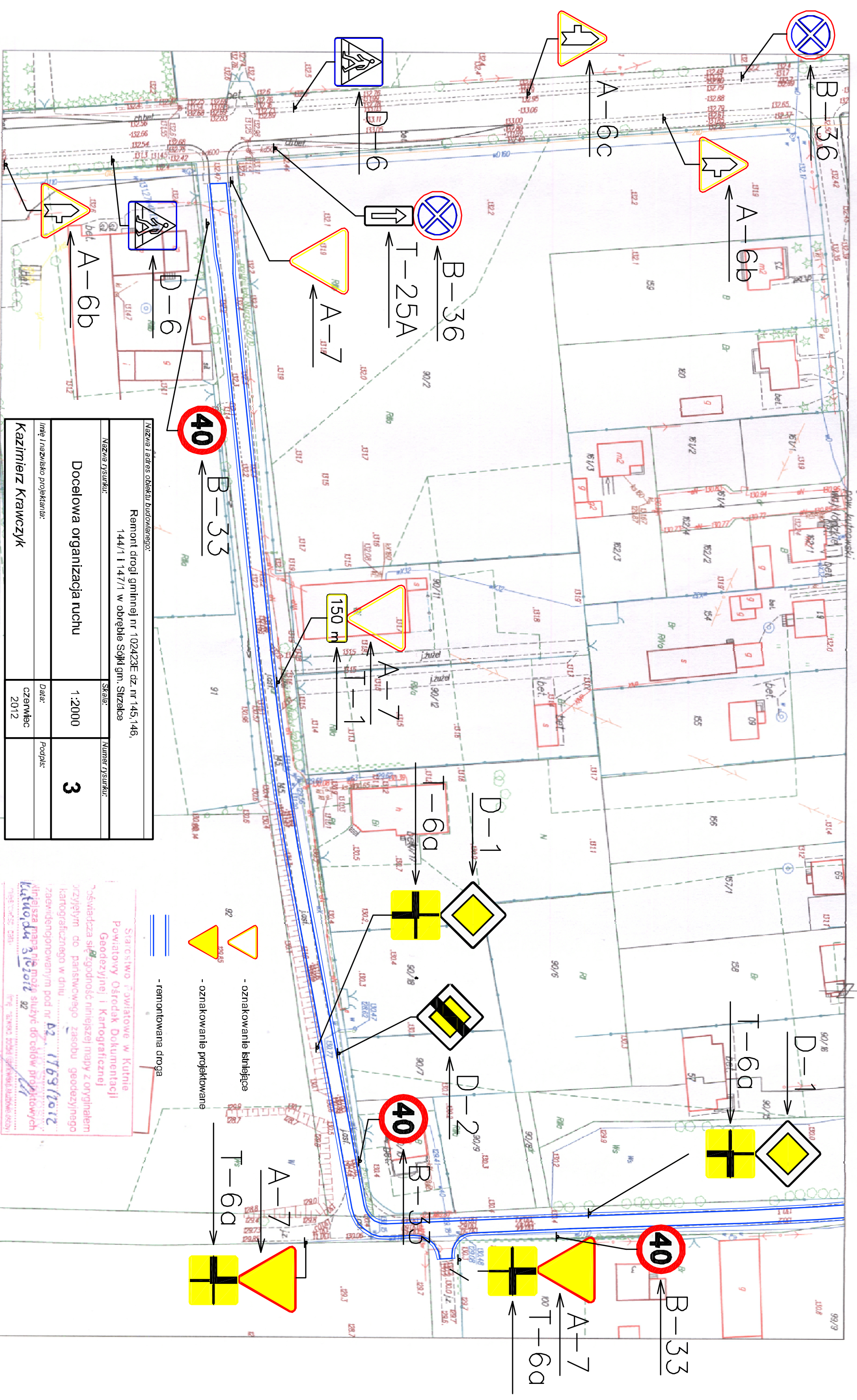


STANOWISKO POWIATOWE w KUTNIE  
 Ośrodek Dokumentacji  
 Geodezyjnej i Kartograficznej  
 99-301 Kutno, ul. Krolowej Jadwigi 7  
 tel. 24 355-47-17

MAPA DO CELÓW OPINIODAWCZYCH  
 sytuacji – wysokościowa  
 Skala 1:1000

obręb: Sołki (dz. nr 145, 146)  
 gmina: Strzelce

Zgodnie z art. 18 ustawy z dnia 17.05.1989r.  
 „Prawo geodezyjne i kartograficzne  
 (Dz.U. 100/2000, poz. 1086, ze zm.)  
 rozpowszechnianie, rozpraszanie oraz  
 reprodukcowanie niniejszej mapy wymaga zezwolenia  
 Starosty Kutnowskiego



Nazwa i adres obiektu Budowlanego:		Numer rysunku:	
Remont drogi gminnej nr 102423E dz. nr 145, 146, 144/1 i 147/1 w obrębie Sołki gm. Strzelce		3	
Nazwa rysunku:		Skala:	
Docelowa organizacja ruchu		1:2000	
Imię i nazwisko projektanta:		Data:	
Kazimierz Krawczyk		czerwiec 2012	
		Podpis:	

- oznakowanie istniejące
- oznakowanie projektowane
- remontowana droga

Starostwo Powiatowe w Kutnie  
 Powiatowy Ośrodek Dokumentacji  
 Geodezyjnej i Kartograficznej  
 oświadczają się zgodność niniejszej mapy z oryginałem  
 przyjętym do państwowego zasobu geodezyjnego  
 kartograficznego w dniu .....  
 z numerem inwentarycznym pod nr P2.1769/2012  
 Niniejsza mapa nie może służyć do celów projektowych  
 katuojdu stozoi 22  
 22  
 22