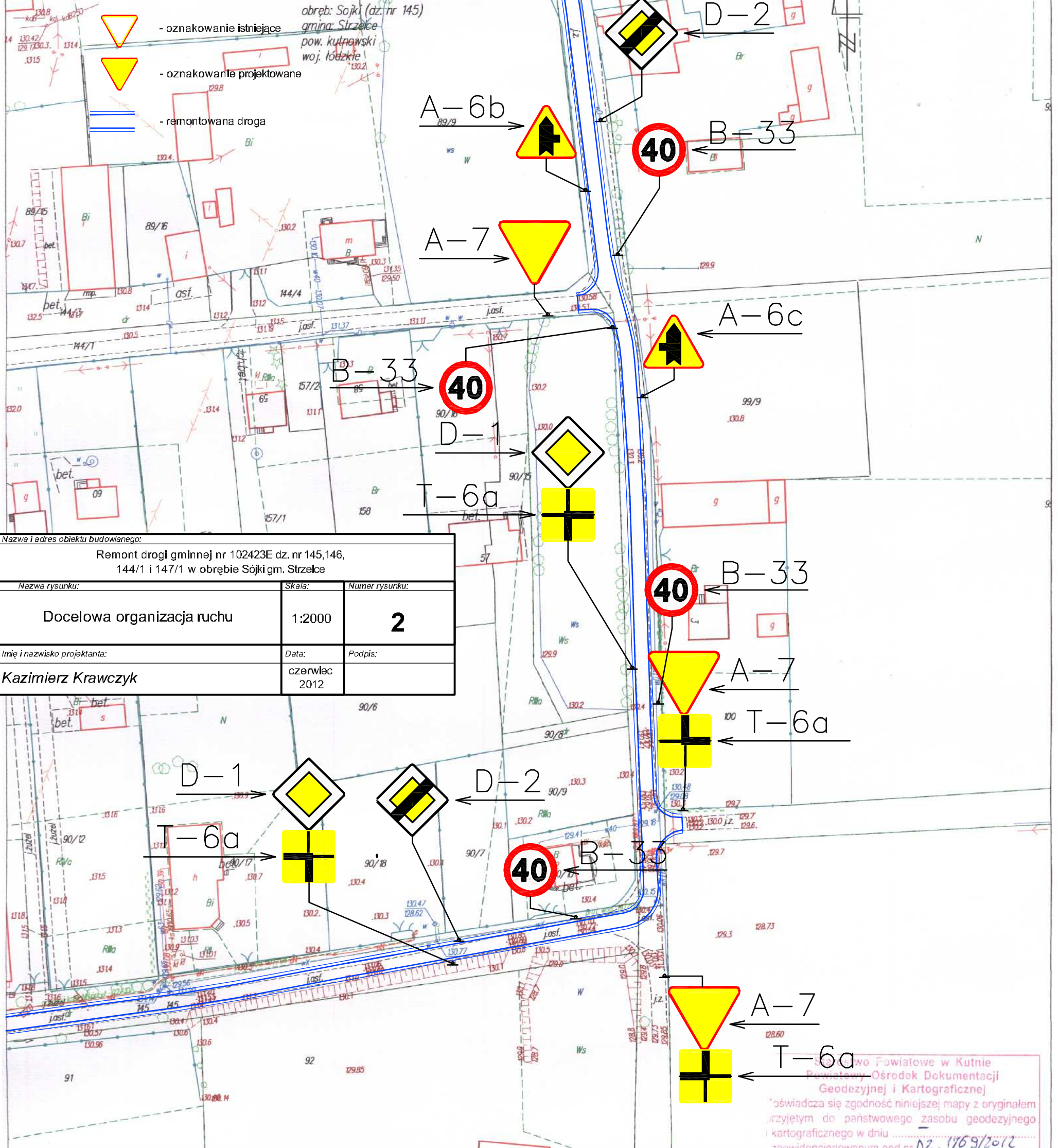


MAPA DO CELÓW OPINIODAWCZYCH
 sytuacyjno - wysokościowa
 Skala 1:1000



Nazwa i adres obiektu budowlanego: Remont drogi gminnej nr 102423E dz. nr 145,146, 144/1 i 147/1 w obrębie Sołki gm. Strzelce		
Nazwa rysunku:	Skala:	Numer rysunku:
Docelowa organizacja ruchu	1:2000	2
Imię i nazwisko projektanta:	Data:	Podpis:
Kazimierz Krawczyk	czerwiec 2012	

Starostwo Powiatowe w Kutnie
 Powiatowy Ośrodek Dokumentacji
 Geodezyjnej i Kartograficznej
 oświadczam, że niniejsza mapa jest zgodna z oryginałem
 przyjętym do państwowego zasobu geodezyjnego
 i kartograficznego w dniu
 zaświadczanym pod nr 02.1969/2012
 niniejsza mapa nie może służyć do celów projektowych
 Kutno, dn. 3.10.2012
 J. Wykowska-Pawlik