

**MAPA SYTUACYJNO - WYSOKŚCIOWA
DO CELÓW PROJEKTOWYCH**

SKALA 1:1000
ARKUSZ NR 1

Wykonawca

OBIEKT: woj. łódzkie
pow. kutnowski
gm. Strzelce
obręb nr 19 - Niedrzew II
obręb nr 28 - Zaranna

GEODETA UPRAWNIONY
Elżbieta Kopernika
09-600 Gosym, ul. Szreniawskiego 12
Zaśw. Nr 11497, Np. 10-20-200-20-09
TUF 971-024 13 74 REGON 141000004

KERG: 1002 - 854 / 2011

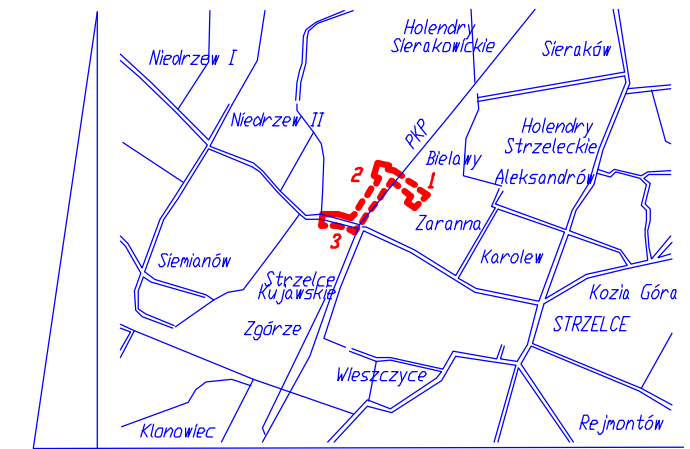
Mapa stanowi fragment numerycznej mapy gm. Strzelce - arkusz według kraju sekcyjnego 102. 411. 152, 102. 412. 111102, 412. 063, 102. 412. 061, 102. 412. 064, 102. 412. 062.
Przebieg granic działek oraz konturów klasyfikacyjnych i użytków wprowadzono na podstawie danych z ewidencji gruntów i budynków

UWAGA:

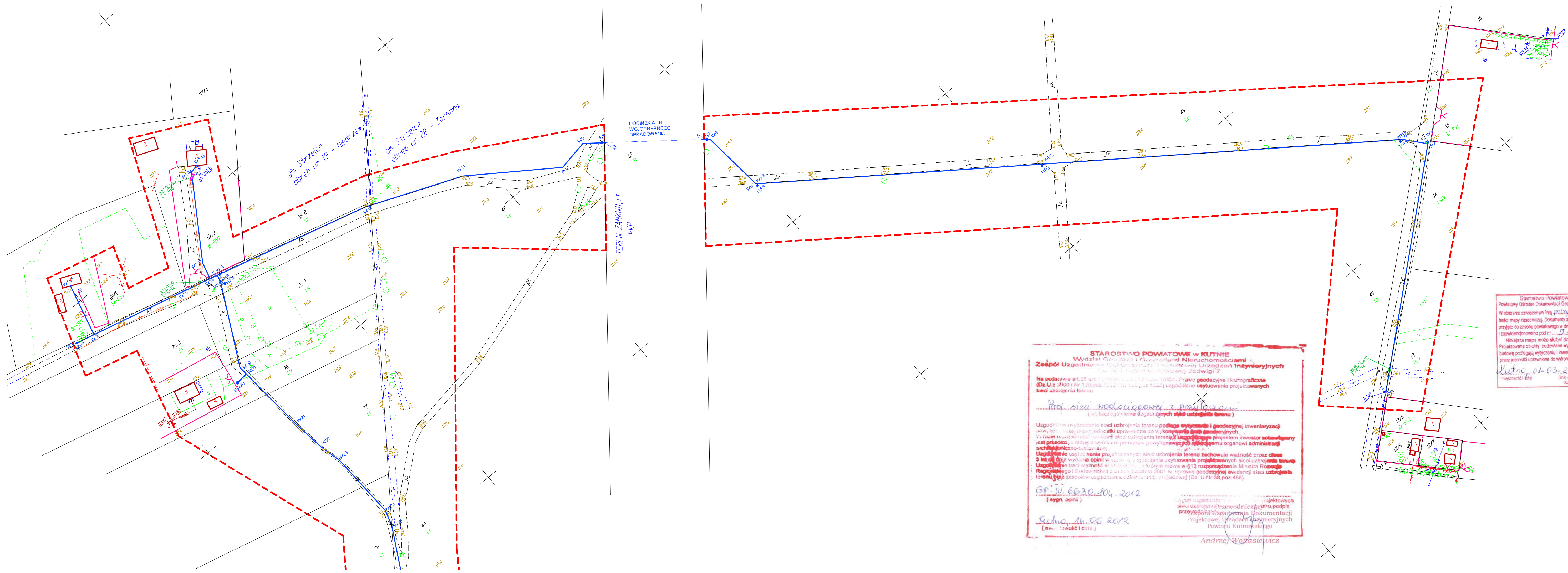
Ne wyklucza się istnienia w terenie innych przewodów, o których brak informacji wynika z zaszcisłości historycznych lub niedopełnienia przepisów zgłoszenia do inwentaryzacji. (Ustawa Prawo Geodezyjne i Kartograficzne - Dz. U. 30/1989, poz. 163)

Mapa aktualna na dzień 10.11.2011 r.
Kutno, dn. 27. 12. 2011 r.

GEODETA UPRAWNIONY
Elżbieta Kopernika
Zaśw. Nr 11497



skiz orientacyjny - skala 1 : 100 000



STAROSTWO POWIATOWE w KUTNIE
Wydział Geodezji i Gospodarki Nieruchomościami
Zespół Uzgadniania i Usług Projektowej Urzędzeń Inżynierskich
ul. 2011, budynek ul. Kosielskiej 7

Na podstawie art. 28 ust. 1 ustawy z dnia 17 marca 1989r. Prawo geodezyjne i kartograficzne (Dz.U. z 2000 r. Nr 100, poz. 1043 i z 1997 r. Nr 125, poz. 1266) uzgodniono usytuowanie projektowanych sieci uzbrojenia terenu

Projekt sieci wodociągowej z przyłączami
(w szczególności uzgodnienia sieci uzbrojenia terenu)

Uzgodnienie usytuowania sieci uzbrojenia terenu podlega wytyczeniu i geodezyjnej inwentaryzacji w wyznaczonej przez geodeta uprawnionego do wykonania prac geodezyjnych.

W razie niezdopadłości ewidencji sieci uzbrojenia terenu, usytuowanie projektowanych sieci uzbrojenia terenu jest przedłożone mapę z wynikami pomiarów powyższych wytyczonych organowi administracji architektoniczno-budowlanej.

Uzgodnienie usytuowania projektowanych sieci uzbrojenia terenu zachowuje ważność przez okres 3 lat od dnia wydania opinii w sprawie uzgodnienia usytuowania projektowanych sieci uzbrojenia terenu.

Uspółdzielca ma prawo wnieść w trybie, o którym mowa w § 13 rozporządzenia Ministra Rolnictwa i Gospodarki Żywnościowej z dnia 3 kwietnia 2004 r. w sprawie geodezyjnej ewidencji sieci uzbrojenia terenu oraz zespołów uzgadniania i usług projektowej (Dz. U. Nr 38, poz. 455).

GP-IV.6030.104.2012
(egz. opinii)

Kutno, 14.06.2012
(miejscowość i data)

Andrzej Wojasiewicz

Starostwo Powiatowe w Kutnie
Powiatowy Ośrodek Dokumentacji Geodezyjnej i Kartograficznej
W obszarze oznaczonym linią przerywaną dokonano aktualizacji treści mapy zasadniczej. Dokumenty z pomiaru uzupełniającego przyjęto do zasobu powiatowego w dniu 01.03.2012 i zaawansowano pod nr II-14.9.12.012

Niniejsza mapa może służyć do celów projektowych.
Projektowane obiekty budowlane wymagające pozwoleń na budowę podlegają wytyczeniu i inwentaryzacji powyższymi przez jednostki uprawnione do wykonania prac geodezyjnych.

Kutno, 01.03.2012
(miejscowość i data)

Inspektor
Wanda Rapsiewicz

Nazwa i adres obiektu budowlanego:			
Sieć wodociągowa z przyłączami w Niedrzewiu Drugim gm. Strzelce			
Nazwa rysunku:	Skala:	Numer rysunku:	
Projekt zagospodarowania terenu	1:1000	1	
Imię i nazwisko projektanta:	Specjalność i numer uprawnień:	Data:	Podpis:
Zbigniew Cebula	sanitarna 32/00/WŁ	06.2012	
Łukasz Tomalak	asystent projektanta	06.2012	