

**ZARZĄD POWIATU  
w KUTNIE**

ul. Kościuszki 16, tel. 024 355 47 80  
99-300 Kutno, fax 024 355 47 84  
(2)

Kutno, dnia: 2014.02.19

DR.7134.1.31.2014

**P O S T A N O W I E N I E**

Na podstawie art. 33, 35 ust.3 w związku z art. 8 ust.2 ustawy z dnia 21 marca 1985r. o drogach publicznych j.t. (Dz. U. z 2007r. Nr 19, poz.115) oraz art.123 §1 ustawy z dnia 14 czerwca 1960r. – kodeks postępowania administracyjnego j.t. (Dz. U. z 2000r. Nr 98, poz. 1071 z późn. zm.) w związku z wystąpieniem: DYREKCJA INWESTYCJI W KUTNIE Sp. z o.o., 99 – 300 Kutno, ul. Wojska Polskiego 10a, działającej w imieniu Urzędu Gminy Strzelce, w sprawie uzgodnienia przebudowy drogi gminnej Nr 102411E w zakresie skrzyżowania z drogą powiatową Nr 2132E Rejmontów – Kurów w miejscowości Rejmontów oraz włączenia do drogi powiatowej Nr 2136E Raciborów – Strzelce – Mnich w miejscowości Muchnice

**P O S T A N A W I A M**

uzgodnić przedstawiony projekt budowlany przebudowy drogi gminnej Nr 102411E w zakresie skrzyżowania z drogą powiatową Nr 2132E Rejmontów – Kurów w miejscowości Rejmontów oraz włączenia do drogi powiatowej Nr 2136E Raciborów – Strzelce – Mnich w miejscowości Muchnice, na następujących warunkach:

- przedłożenia projektu organizacji ruchu (oznakowania) robót prowadzonych w pasie drogowym,
- po zakończeniu robót, teren w obrębie włączenia z drogą powiatową należy uporządkować i przekazać protokolarnie tut. Wydziałowi,
- zgodnie z art. 33 ustawy z dnia 21 marca 1985r. o drogach publicznych (Dz. U. z 2007r. Nr 19, poz.115) oznakowanie włączenia po wykonaniu przebudowy należy do inwestora prowadzącego budowę,
- roboty budowlane należy zgłosić zgodnie z przepisami prawa budowlanego,
- Starostwo Powiatowe w Kutnie, Wydział Drogownictwa zastrzega sobie udział w końcowym odbiorze przebudowanego włączenia.

**U Z A S A D N I E N I E**

Przebudowa skrzyżowania drogi gminnej Nr 102411E z drogą powiatową Nr 2132E Rejmontów – Kurów oraz włączenia do drogi powiatowej Nr 2136E Raciborów – Strzelce – Mnich uzasadniona jest koniecznością spełnienia normatywów określonych w warunkach technicznych, jakim powinny odpowiadać drogi publiczne. Przebudowa włączenia przyczyni się do poprawy bezpieczeństwa i warunków ruchu drogowego.

**P O U C Z E N I E**

Na niniejsze postanowienie służy stronom zażalenie do Samorządowego Kolegium Odwoławczego w Skierniewicach, za pośrednictwem Wydziału Drogownictwa Starostwa Powiatowego w Kutnie w terminie 7 dni od dnia doręczenia.

Otrzymują:

1. DYREKCJA INWESTYCJI W KUTNIE Sp. z o.o.,  
99 – 300 Kutno, ul. Wojska Polskiego 10a.
2. Urząd Gminy Strzelce, ul. Leśna 1, 99 – 307 Strzelce.
3. A/a

**Z upoważnienia  
ZARZĄDU POWIATU:**

**DYREKTOR  
Wydziału Drogownictwa**

*inż. Artur Gorczyński*



L-1  
 alfa=0,644 deg  
 R=1800,00 m  
 T=10,123 m  
 K=20,246 m  
 WS=0,028 m

**ZARZĄD POWIATU  
 w KUTNIE**  
 ul. K... 16, tel. 024 355 47 80  
 99... fax 024 355 47 84  
 (2)

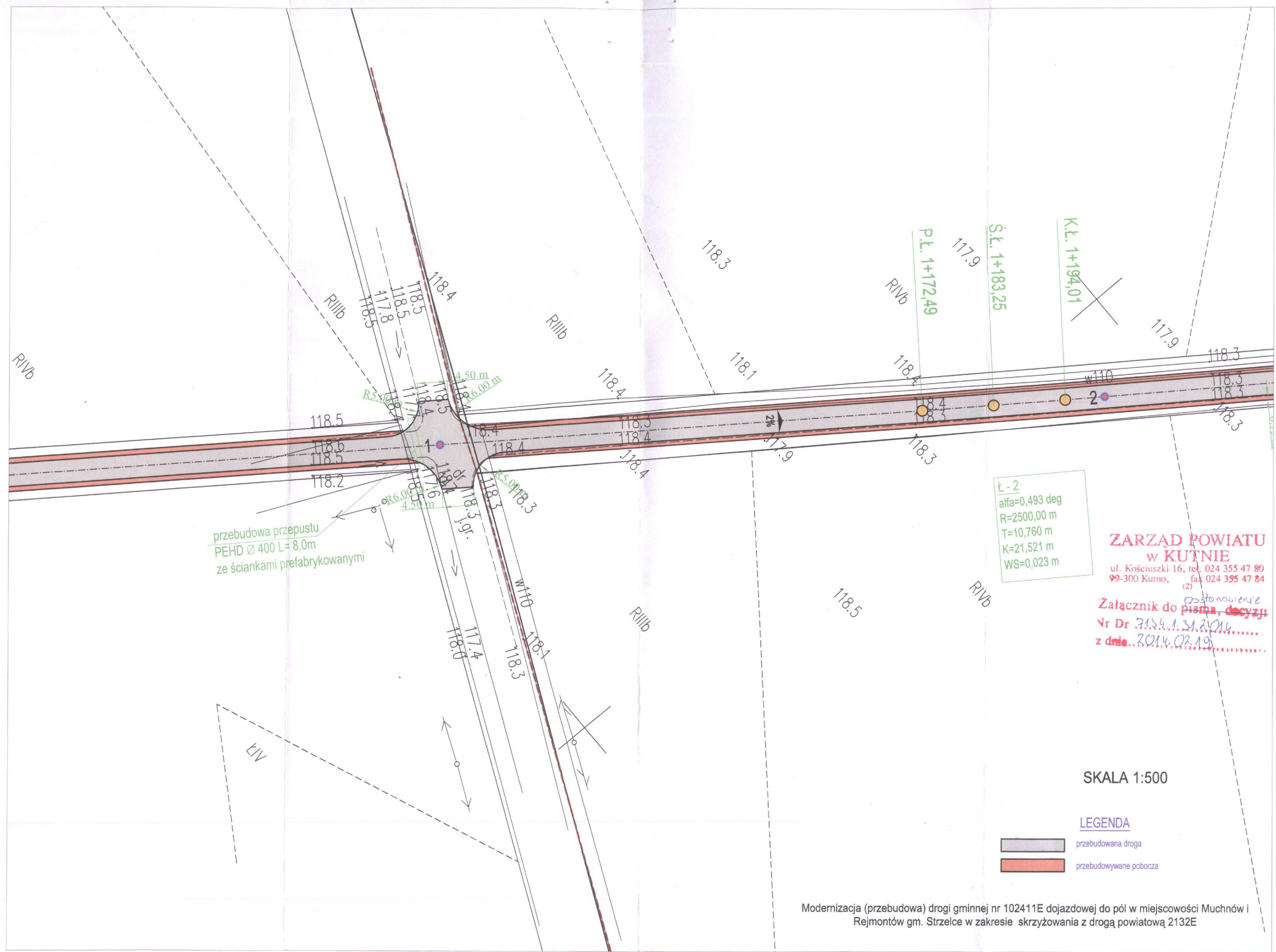
Załącznik do *postawienie* pisma, decyzji  
 Nr Dr 7134.131.2014.....  
 z dnia 2014.02.19.....

SKALA 1:500

**LEGENDA**

- przebudowana droga
- przebudowywane pobocza

Modernizacja (przebudowa) drogi gminnej nr 102411E dojazdowej do pól w miejscowości Muchnów i Rejmontów gm. Strzelce w zakresie poszerzenia przy skrzyżowaniu z drogą powiatową 2136E



Ł-2  
 alfa=0,493 deg  
 R=2500,00 m  
 T=10,760 m  
 K=21,521 m  
 WS=0,023 m

**ZARZĄD POWIATU  
 w KUTNIE**  
 ul. Kościuszki 16, tel. 024 355 47 80  
 99-300 Kutno, fax 024 355 47 84  
 (2)

Załącznik do <sup>postanowienie</sup> pisma, decyzji  
 Nr Dr 71.54.1.31.2014.....  
 z dnia 2014.02.19.....

SKALA 1:500

**LEGENDA**

- przebudowana droga
- przebudowywane pobocza

Modernizacja (przebudowa) drogi gminnej nr 102411E dojazdowej do pól w miejscowości Muchnow i Rejmontów gm. Strzelce w zakresie skrzyżowania z drogą powiatową 2132E