

USŁUGI PROJEKTOWE I NADZORY "MAWIKON"

S.C. K. MAJTCZAK, W. WIECHNO

99-300 KUTNO, ul. Plac Wolności 14, tel.:604 416 983; 504 219 414

e-mail: krzysiekmaja@wp.pl, witw2006@wp.pl

NIP: 775 261 84 56; REGON: 100832074; Rach. Bank.: PL90 1140 2017 0000 4602 1121 6399

Kompleksowa obsługa inwestycji budowlanych w zakresie projektowania i nadzoru:

- konstrukcji betonowych
 - konstrukcji żelbetowych
 - konstrukcji stalowych
 - konstrukcji drewnianych
 - dróg i mostów.
- Doradztwo techniczne

Egz 1

PROJEKT DO ZGŁOSZENIA

Tytuł opracowania

**Remont Budynku OSP w miejscowości Klonowiec
Stary dz. nr ew. 98, 97/1, 97/2 gm. Strzelce**

Lokalizacja inwestycji

**Klonowiec Stary gm. Strzelce
dz. nr ew. 98, 97/1, 97/2**

Inwestor

**GMINA STRZELCE
STRZELCE UL. LEŚNA 1 99-307 STRZELCE**

Przedmiotowy projekt podlega ochronie przewidzianej w ustawie o prawie autorskim i prawach pokrewnych i nie dopuszcza wprowadzania w nim jakichkolwiek zmian bez zgody autora.

Oświadczam się że projekt budowlany sporządzony został zgodnie z obowiązującymi przepisami oraz zasadami wiedzy technicznej

	Nazwisko i imię	Podpis
Projektował:	mgr inż. Krzysztof Majtczak LOD/0844/POOK/07	
Projektował:	mgr inż. Witold Wiechno LOD/0160/POOK/04	

MAWIKON

PROJEKT ZAGOSPODAROWANIA

1. PRZEDMIOT INWESTYCJI

Przedmiotem opracowania jest **Remont budynku OSP w miejscowości Klonowiec Stary gm. Strzelce dz. nr ew. 98, 97/1 i 97/2.**

Prawo do dysponowania działkami o nr ew. 98, 97/1, 97/2 położonymi w miejscowości Klonowiec Stary posiada Gmina Strzelce na podstawie oświadczenia Ochotniczej Straży Pożarnej Klonowiec Stary z dnia 01.03.2012r.

2. STAN ISTNIEJĄCY

Budynek OSP w Klonowcu Starym wykonany w technologii tradycyjnej. Ściany murowane z pustaka, dach w konstrukcji żelbetowej na części niższej i w części wyższej nad dużą salą drewniany - kratownice deskowe wraz z deskowaniem. Dach na całości bryły budynku wielospadowy, kryty papą. Okna w budynku PCV poza , stolarka drzwiowa drewniana – do wymiany.

Działka jest nieogrodzona.

Na terenie objętym opracowaniem znajdują się następujące media:

- sieć wodociągowa
- kanalizacja – istniejące szambo
- linia energetyczna – istniejące przyłącze

3. PROJEKTOWANE ZAGOSPODAROWANIE

W ramach planowanej inwestycji przewidziany jest **Remont budynku OSP w miejscowości Klonowiec Stary dz. nr ew. 98, 97/1 i 97/2 gm. Strzelce.** Planowany zakres inwestycji nie powoduje zagrożeń dla środowiska oraz higieny i zdrowia użytkowników projektowanej budowy, oraz osób trzecich.

4. KOMUNIKACJA

Zachowuje się istniejący zjazd z drogi gminnej.

5. DANE OGÓLNE BUDYNKU:

Powierzchnia zabudowy	-	597,52m ²
Powierzchnia użytkowa	-	507,83m ²
Kubatura	-	3196,73m ³

7. OCHRONA ŚRODOWISKA

Nie przewiduje się zagrożeń dla środowiska, zdrowia i higieny użytkowników związanych z inwestycją.

Odpadki stałe gromadzone w pojemnikach, wywożone przez odpowiednie służby do utylizacji lub na wysypisko.

Ścieki sanitarne odprowadzane do istniejącego zbiornika szczelnego umieszczonego na działce, a następnie do pobliskiej oczyszczalni ścieków za pośrednictwem służb oczyszczania miejscowości.

Wody opadowe – odprowadzane powierzchniowo po terenie.

8. OCHRONA KONSERWATORSKA

Działka na którym zaprojektowana została inwestycja nie znajduje się w strefie konserwatorskiej ochrony zabytków.

9. STREFA GÓRNICZA

Działka na którym zaprojektowana została inwestycja nie znajduje się w strefie szkód górniczych.

OPIS TECHNICZNY

1. Dane ogólne.

- 1.1. Inwestor: **GMINA STRZELCE**
Strzelce ul. Leśna 1 99-307 Strzelce
- 1.2. Adres inwestycji: **Klonowiec Stary gm. Strzelce dz. nr ew. 98, 97/1, 97/2**
- 1.3. Temat: **REMONT BUDYNKU OSP W MIEJSCOWOŚCI KLONOWIEC STARY**
GM. STRZELCE
- 1.4. Podstawa opracowania:
 - Obowiązujące Polskie Normy,
 - Wizja lokalna w terenie przyszłej inwestycji
 - Uzgodnienia z Inwestorem

2. Charakterystyka ogólna obiektu.

2.1. Dane ogólne i charakterystyczne wielkości projektowanej **Remont budynku OSP** **w miejscowości Klonowiec Stary gm. Strzelce**

Powierzchnia zabudowy	-	597,52m ²
Powierzchnia użytkowa	-	507,83m ²
Kubatura	-	3196,73m ³

3. Opis szczegółowy remontu.

Projektuje się remont budynku Ochotniczej Straży Pożarnej w miejscowości Klonowiec Stary polegający na:

- wykonaniu remontu posadzki w budynku (demontaż starej posadzki oraz wykonanie nowej) w pomieszczeniach nr 101, 103, 104, 105 oraz wymianę terakoty na gresy w pom. nr 102,
- demontaż istniejących drzwi wewnętrznych, a następnie montaż nowych,
- demontaż sceny,
- demontaż okładzin ściennych drewnianych,
- przecierka istniejących tynków i wykonanie nowych kat. III,
- wykonanie wraz z przygotowaniem podłoża tynku żywicznego (mozaikowe) do h=1,50 m w pom. nr 101, 102, 104, 105 i do h=2,05 m na dwóch ścianach w pom. nr 103,
- ułożenie glazury na pełną wysokość na pozostałych dwóch ścianach w pom. nr 103,
- malowanie farbami zmywalnymi lateksowymi ścian i sufitów,
- demontaż i wykonanie nowego sufitu podwieszanego 2 x płyta kartonowo-gipsowa ognioodporna,
- obudowa istniejących rur c.o.
- wykonanie i montaż obudów drewnianych ażurowych na istniejące grzejniki w pom. nr 101 i 102,
- wymiana wraz z okładzinami zewnętrznymi schodów zewnętrznych - frontowe i tylne.

OPRACOWAŁ:

WYTYCZNE PLANU BEZPIECZEŃSTWA I OCHRONY ZDROWIA.

Plan bezpieczeństwa i ochrony zdrowia należy sporządzić przed przystąpieniem do robót w oparciu Rozporządzenie Ministra Infrastruktury 1256 z dnia 27 sierpnia 2002 r w sprawie szczegółowego zakresu i formy planu bezpieczeństwa i ochrony zdrowia oraz szczegółowego zakresu rodzajów robót budowlanych, stwarzających zagrożenia bezpieczeństwa i zdrowia ludzi.

I. Plan bezpieczeństwa i ochrony zdrowia, zwany dalej "planem bioz", winien zawierać:

- 1) stronę tytułową;
- 2) część opisową w oparciu o opis techniczny PB;
- 3) część rysunkową w oparciu o PB,

2. Na stronie tytułowej zamieszcza się:

- 1) nazwę i adres obiektu budowlanego;
- 2) imię i nazwisko lub nazwę inwestora oraz jego adres;
- 3) imię i nazwisko oraz adres kierownika budowy, sporządzającego plan „bioz”, a w przypadku gdy plan „bioz” sporządzany jest przez inną osobę – również imię i nazwisko oraz adres tej osoby lub nazwę i adres podmiotu sporządzającego plan „bioz”.

3. Część opisowa zawiera w szczególności:

- 1) zakres robót dla całego zamierzenia budowlanego oraz kolejność realizacji poszczególnych obiektów;
- 2) wykaz istniejących obiektów budowlanych podlegających adaptacji lub rozbiórce;
- 3) wskazanie elementów zagospodarowania działki lub terenu, które mogą stwarzać zagrożenie bezpieczeństwa i zdrowia ludzi;
- 4) informacje dotyczące przewidywanych zagrożeń występujących podczas realizacji robót budowlanych, określające skalę i rodzaje zagrożenia oraz miejsce i czas ich wystąpienia;
- 5) informacje o wydzieleniu i oznakowaniu miejsca prowadzenia robót budowlanych, stosownie do rodzaju zagrożenia;
- 6) informację o sposobie prowadzenia instruktażu pracowników przed przystąpieniem do realizacji robót szczególnie niebezpiecznych, w tym:
 - a) określenie zasad postępowania w przypadku wystąpienia zagrożenia,

- b) konieczność stosowania przez pracowników środków ochrony indywidualnej, zabezpieczających przed skutkami zagrożenia,
- 0
- c) zasady bezpośredniego nadzoru nad pracami szczególnie niebezpiecznymi przez wyznaczone w tym celu osoby;

7) określenie sposobu przechowywania i przemieszczania materiałów, wyrobów, substancji oraz preparatów niebezpiecznych na terenie budowy;

8) wskazanie środków technicznych i organizacyjnych, zapobiegających niebezpieczeństwom wynikającym z wykonywania robót budowlanych w strefach szczególnie zagrożenia zdrowia lub w ich sąsiedztwie, w tym zapewniających bezpieczną i sprawną komunikację, umożliwiającą szybką ewakuację na wypadek pożaru, awarii i innych zagrożenia;

9) wskazanie miejsca przechowywania dokumentacji budowy oraz dokumentów niezbędnych do prawidłowej eksploatacji maszyn i innych urządzeń technicznych.

4. Część rysunkowa, opracowana na kopii projektu zagospodarowania działki lub terenu, zawiera dane umożliwiające łatwe odczytanie części opisowej, w szczególności:

- 1) czytelną legendę;
- 2) oznaczenie czynników mogących stwarzać zagrożenie;
- 3) rozmieszczenie urządzeń przeciwpożarowych wraz z parametrami poboru mediów, punktami czerpalnymi, zaworami odcinającymi, drogami dojazdowymi;
- 4) rozmieszczenie sprzętu ratunkowego, niezbędnego przy prowadzeniu robót budowlanych;
- 5) rozmieszczenie i oznaczenie granic obszarów wewnętrznych i zewnętrznych stref ochronnych, wynikających z przepisów odrębnych, takich jak strefy magazynowania i składowania materiałów, wyrobów, substancji, oraz preparatów niebezpiecznych, strefy pracy sprzętu zmechanizowanego i pomocniczego;
- 6) rozmieszczenie placów produkcji pomocniczej, takich jak węzły produkcji betonu cementowego i asfaltowego, prefabrykatów;
- 7) przedstawienie rozwiązań układów komunikacyjnych, transportu na potrzeby budowy oraz ogrodzenia terenu;
- 8) lokalizacji pomieszczeń higieniczno-sanitarnych.

II. W planie bioz nie umieszcza się żadnych danych dotyczących obiektów lub części tych obiektów służących obronności lub bezpieczeństwu, które mogą ujawnić charakter, przeznaczenie i nazwę tych obiektów. Zakres wyłączenia określa inwestor zgodnie z przepisami odrębnymi.

III. Wprowadzane zmiany, wynikające z postępu robót budowlanych, a dotyczące bezpieczeństwa i ochrony zdrowia w części opisowej i w części rysunkowej planu „bioz”. powinny być opatrzone adnotacją kierownika budowy o przyczynach ich wprowadzenia.

IV. Szczegółowy zakres robót budowlanych, o których mowa w art.21a ust.2 pkt 1-10 ustawy Prawo Budowlane, obejmuje:

1) roboty budowlane, których charakter, organizacja lub miejsce prowadzenia stwarza szczególnie wysokie ryzyko powstania zagrożenia bezpieczeństwa i zdrowia ludzi, a w szczególności przysypania ziemią lub upadku z wysokości:

a) wykonywanie wykopów o ścianach pionowych bez rozparcia o głębokości większej niż 1,5 m oraz wykopów o bezpiecznym nachyleniu ścian o głębokości większej niż 3,0 m,

b) roboty, przy których wykonywaniu występuje ryzyko upadku z wysokości ponad 5,0 m,

c) roboty wykonywane przy użyciu dźwigów,

d) roboty wykonywane pod lub w pobliżu przewodów linii elektroenergetycznych, odległości liczonej poziomo od skrajnych przewodów mniejszej niż:

- 3,0 m - dla linii o napięciu znamionowym nie przekraczającym 1 kV,

- 5,0 m - dla linii o napięciu znamionowym powyżej 1 kV, lecz nie przekraczającym 15 kV,

2) roboty budowlane, prowadzone w pobliżu linii wysokiego napięcia lub czynnych linii komunikacyjnych

3) roboty budowlane prowadzone w studniach, pod ziemią i w tunelach:

a) roboty prowadzone w zbiornikach, kanałach, wnętrzach urządzeń technicznych i w innych niebezpiecznych przestrzeniach zamkniętych,

b) roboty ziemne związane z przemieszczaniem lub zagęszczaniem gruntu,

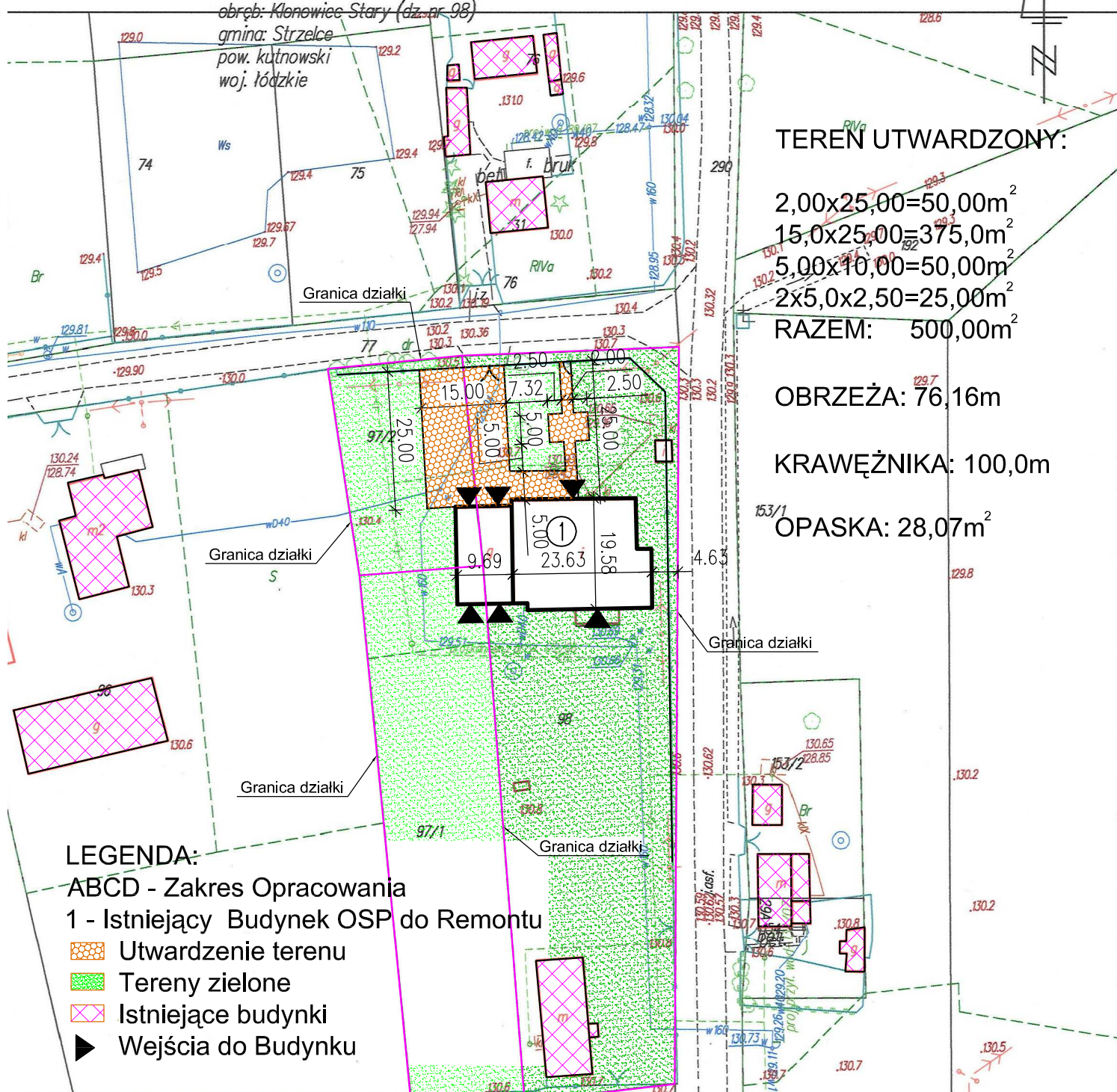
c) roboty rozbiórkowe, w tym wykonywanie otworów w istniejących elementach konstrukcyjnych obiektów;

4) roboty budowlane, prowadzone przy montażu i demontażu ciężkich elementów prefabrykowanych, których masa przekracza 1,0 t.

MAPA DO CELÓW OPINIODAWCZYCH
 sytuacyjno – wysokościowa
 Skala 1: 1000

Zgodnie z art. 18 ustawy z dnia 17.05.1989r.
 -Prawo geodezyjne i kartograficzne
 (Dz.U.100/2000, poz. 1086, ze zm.)
 rozpowszechnianie, rozprowadzanie oraz
 reprodukcje niniejszej mapy wymaga zezwolenia
 Starosty Kutnowskiego

obręb: Klonowice Stary (dz.nr 98)
 gmina: Strzelce
 pow. kutnowski
 woj. łódzkie



TEREN UTWARDZONY:

$2,00 \times 25,00 = 50,00 \text{m}^2$
 $15,0 \times 25,00 = 375,0 \text{m}^2$
 $5,00 \times 10,00 = 50,00 \text{m}^2$
 $2 \times 5,0 \times 2,50 = 25,00 \text{m}^2$
RAZEM: 500,00m²

OBRZEŻA: 76,16m

KRAWĘŻNIKA: 100,0m

OPASKA: 28,07m²

LEGENDA:

- ABCD - Zakres Opracowania
- 1 - Istniejący Budynek OSP do Remontu
- Utwardzenie terenu
- Tereny zielone
- Istniejące budynki
- Wejścia do Budynku

Inwestor:		GMINA STRZELCE, STRZELCE UL. LEŚNA 1 99-307 STRZELCE	
Adres obiektu budowlanego:		REMONT BUDYNKU OSP W MIEJSCOWOŚCI KLONOWIEC STARY GM. STRZELCE DZ. NR EW. 98, 97/1, 97/2	
Nazwa rysunku:	Skala:	Numer rysunku:	
PLAN SYTUACYJNY	1:1000	1A	
Imię i nazwisko projektanta:	Specjalność i numer uprawnień:	Data:	Podpis:
mgr inż. Krzysztof Majtczak	LOD/0844/POOK/07	03.2012	
mgr inż. Witold Wiechno	LOD/0160/POOK/04	03.2012	

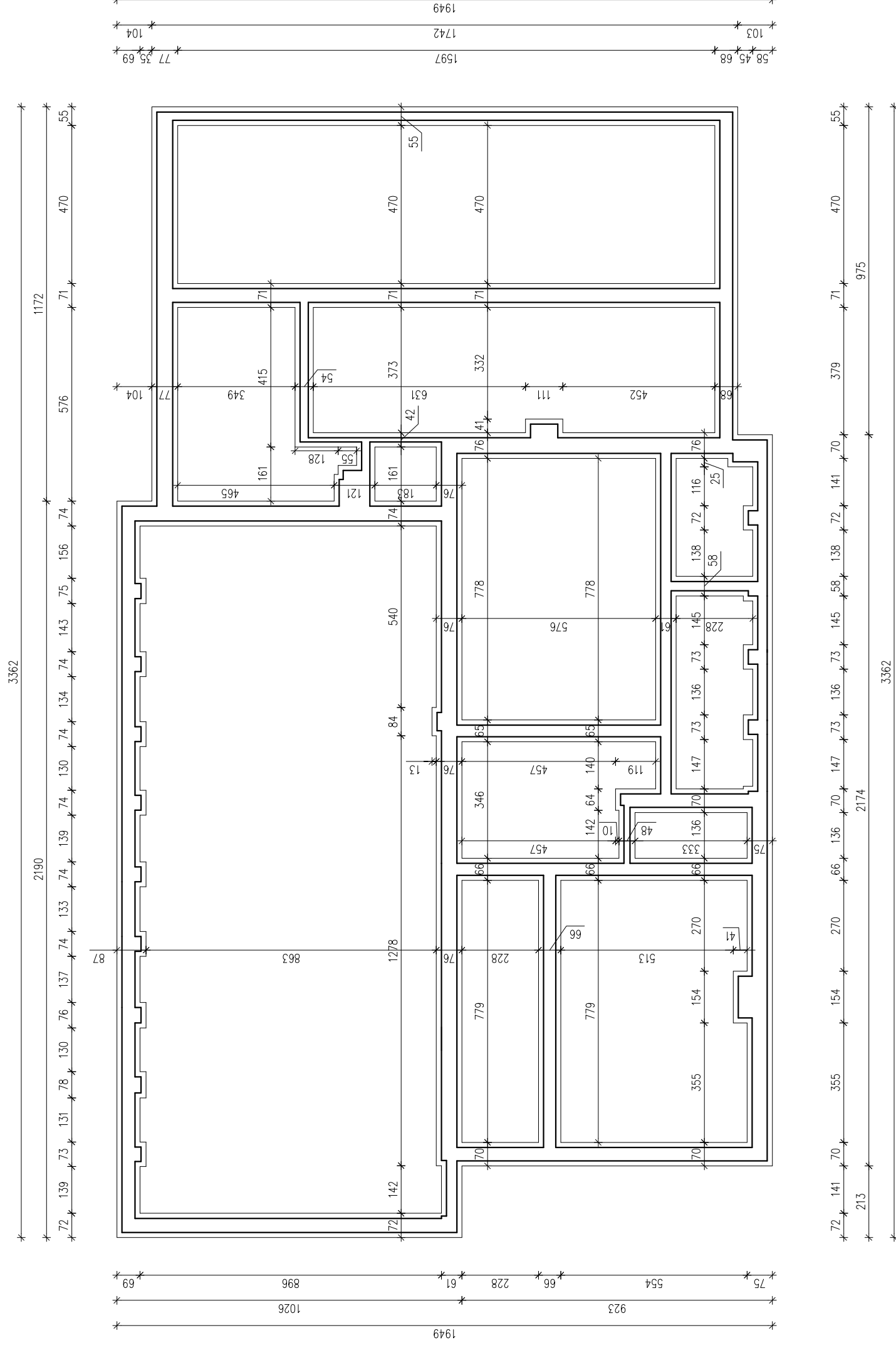
Starostwo Powiatowe w Kutnie
 Powiatowy Ośrodek Dokumentacji
 Geodezyjnej i Kartograficznej
 Poświadczam zgodność niniejszej mapy z oryginałem
 przyjętym do państwowego zasobu geodezyjnego
 i kartograficznego w dniu 02.13.2012
 i zaewidencjonowanym pod nr 1300/2012
 Niniejsza mapa nie może służyć do celów projektowych
 miejscowość i data: Kutno, 02.13.2012
 (imię, nazwisko, podpis, stanowisko stano-wo-geodezyjne osoby)
Joanna Wilkońska-Pawlak

RVI

156

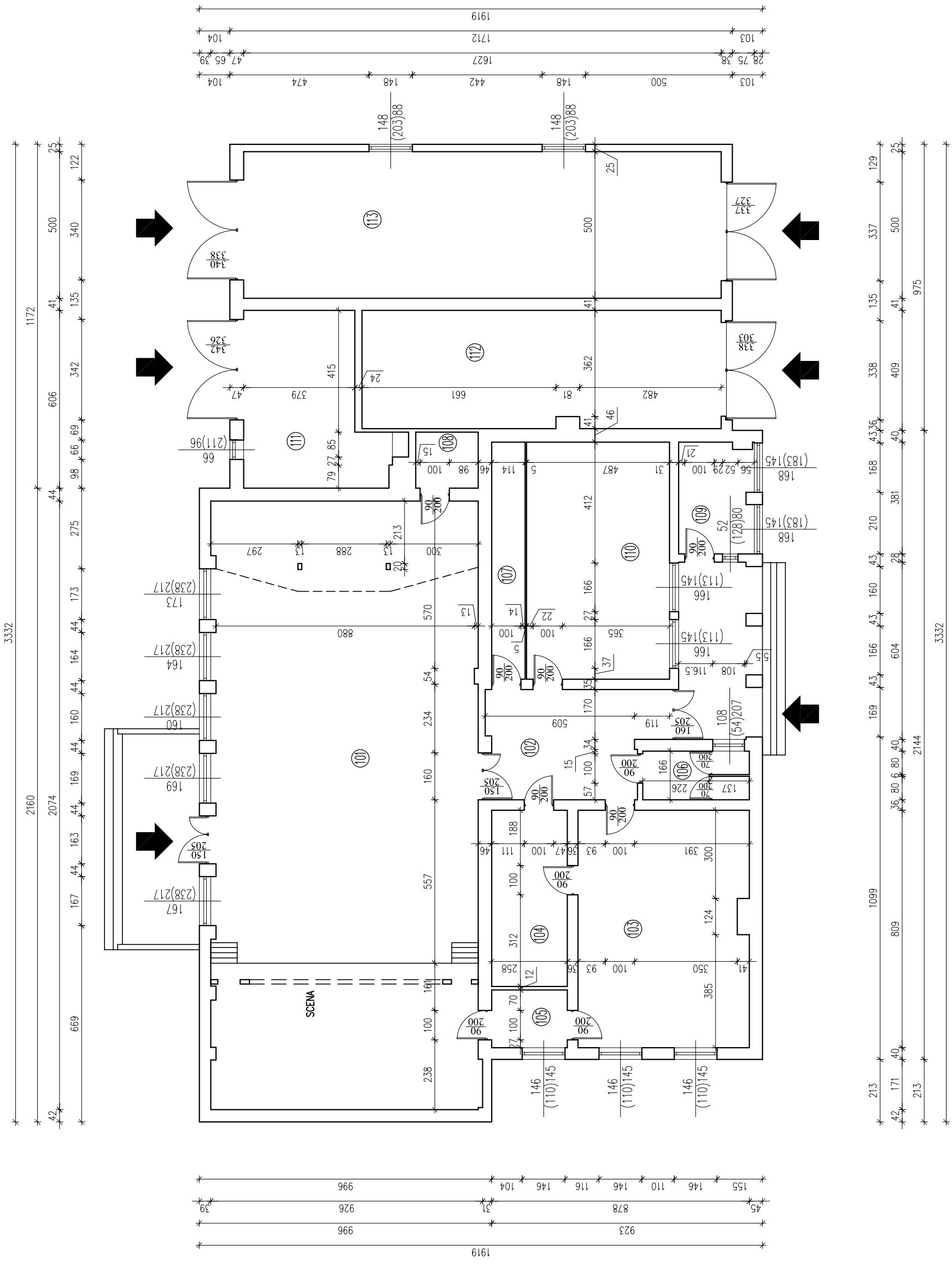
RZUT FUNDAMENTÓW - INWENTARYZACJA

skala 1:100



Inwestor:		GMINA STRZELCE; STRZELCE UL. LESNA 1 99-307 STRZELCE	
Nazwa / adres obiektu budowlanego:		REMONT BUDYNKU OSP W MIEJSCOWOŚCI KLONOWIEC STARY DZ. NR EW. 98 GM. STRZELCE	
Nazwa rysunku:		RZUT FUNDAMENTÓW - INWENTARYZACJA	
Skala:		1:100	
Imię / nazwisko projektanta:		mgr inż. Krzysztof Majteczak	
Specjalność / numer uprawnień:		LOD/0844/POOK/07	
Data:		02.2012	
Numer rysunku:		1	
Nazwa obiektu:		LOD/0160/POOK/04	
Data:		02.2012	

RZUT PRZYZIEMIA - INWENTARYZACJA skala 1:100

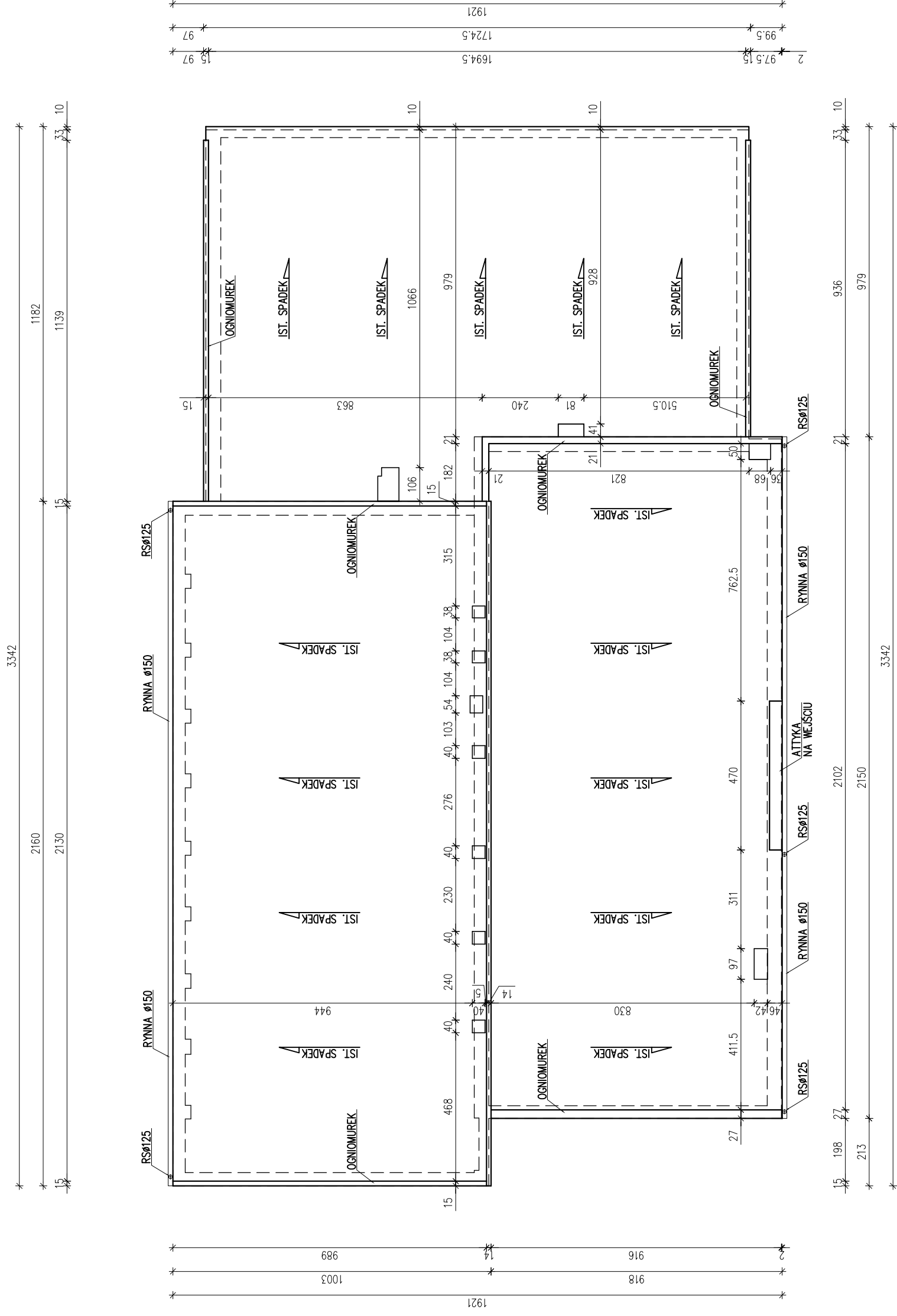


ZESTAWIENIE POMIESZCZEŃ PRZYZIEMIA		
Numerł	Opis	Powierzchnia
101	SALA GŁÓWNA	185,93
102	KORYTARZ	28,66
103	POM. POMOCNICZE	46,74
104	POM. GOSPODARCZE	15,77
105	POM. GOSPODARCZE	5,10
106	WC	5,78
107	SZATNIA	9,21
108	POM. POMOCNICZE	4,07
109	POM. GOSPODARCZE	9,71
110	POM. BIBLIOTEKI	39,35
111	POM. KOTŁOWNI	26,94
112	POM. GARAZOWE	48,67
113	POM. GARAZOWE	81,90
SUMA ŁĄCZNA (m2)		507,83

Inwestor:		Skala:	
GMINA STRZELCE; STRZELCE UL. LESNA 1 99-307 STRZELCE		1:100	
Nazwa / tytuł obiektu budowlanego:			
REMONT BUDYNKU OSP W MIEJSCOWOŚCI KLONOWIEC STARY DZ. NR EW. 98 GM. STRZELCE			
Nazwa rysunku:		Numer rysunku:	
RZUT PRZYZIEMIA - INWENTARYZACJA		2	
Imię / nazwisko projektanta:		Data:	
mgr inż. Krzysztof Majteczak		02.2012	
Imię / nazwisko projektanta:		Data:	
mgr inż. Witold Wlechno		02.2012	

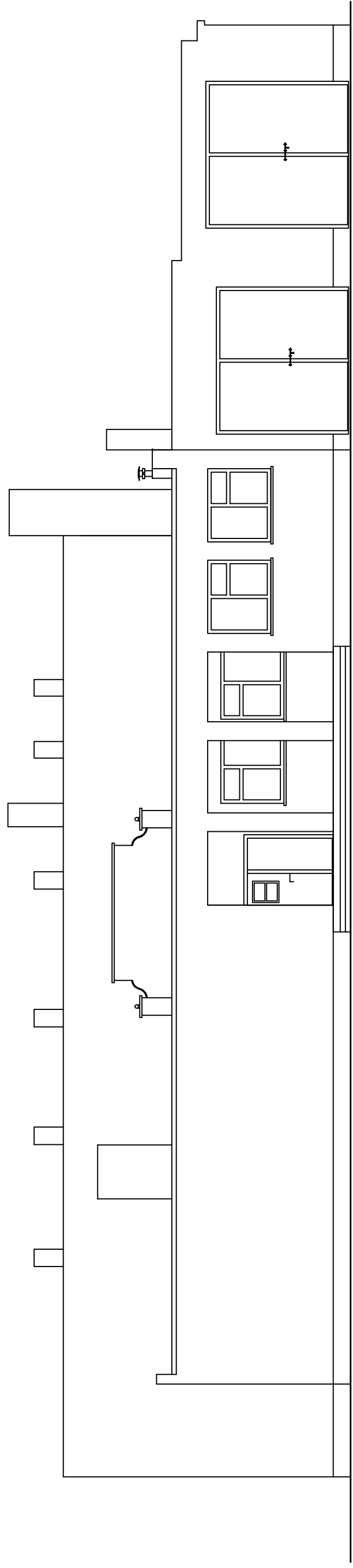
RZUT DACHU - INWENTARYZACJA

skala 1:100

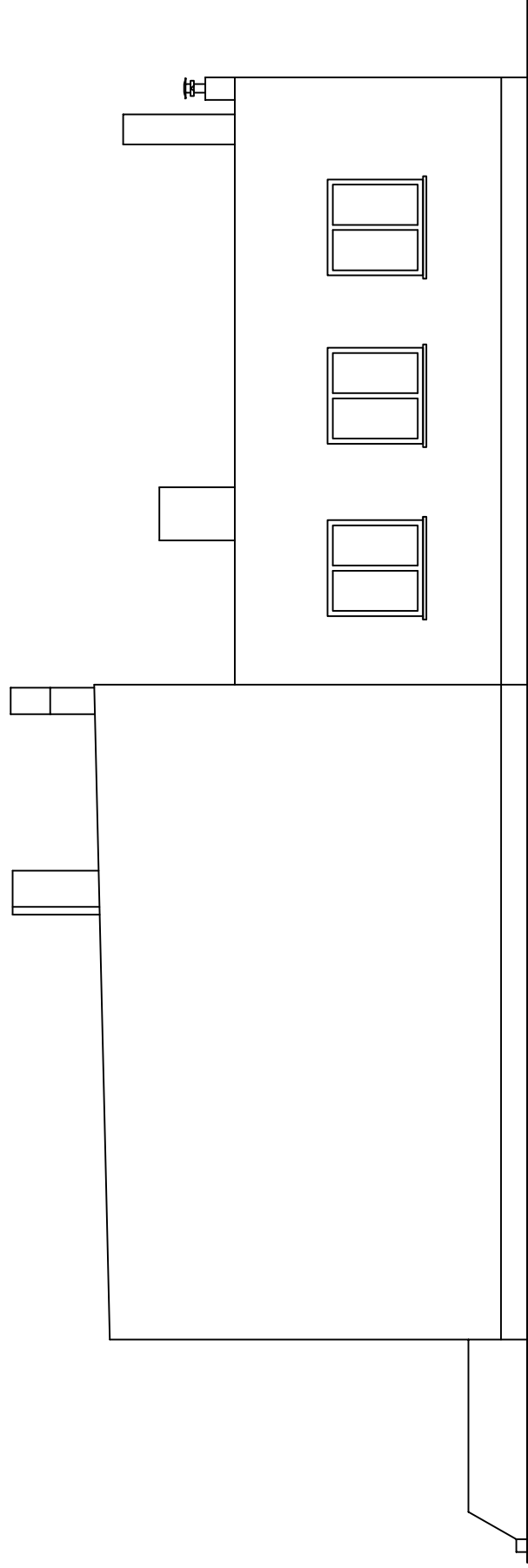


Inwestor:		GMINA STRZELCE; STRZELCE UL. LESNA 1 99-307 STRZELCE	
Nazwa / adres obiektu budowlanego:		REMONT BUDYNKU OSP W MIEJSCOWOŚCI KLONOWIEC STARY DZ. NR EW. 98 GM. STRZELCE	
Nazwa obiektu:		RZUT DACHU - INWENTARYZACJA	
Imię / nazwisko projektanta:		mgr inż. Krzysztof Majteczak	
Specjalność / numer uprawnień:		LOD/0844/POOK/07	
Data:		02.2012	
Numer rysunku:		1:100	
Numer arkusza:		3	
Data:		02.2012	
Data:		02.2012	

ELEWACJA FRONTOWA



ELEWACJA BOCZNA



Inwestor:

GMINA STRZELCE; STRZELCE UL. LEŚNA 1 99-307 STRZELCE

Nazwa / adres obiektu budowlanego:

REMONT BUDYNKU OSP W MIEJSCOWOŚCI KLONOWIEC STARY
DZ. NR EW. 98 GM. STRZELCE

Nazwa rysunku:

ELEWACJE - INWENTARYZACJA

Skala:

1:100

Numer rysunku:

4

Imię i nazwisko projektanta:

mgr inż. Krzysztof Majtczak

Specjalność i numer uprawnień:

LOD/0844/POOK/07

Data:

02.2012

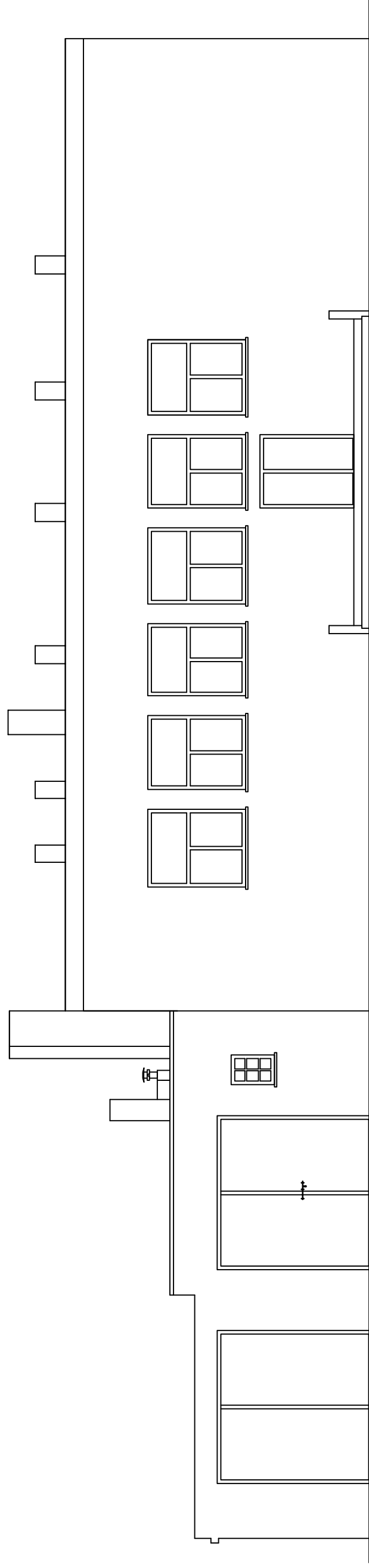
Podpis:

mgr inż. Witold Wiechno

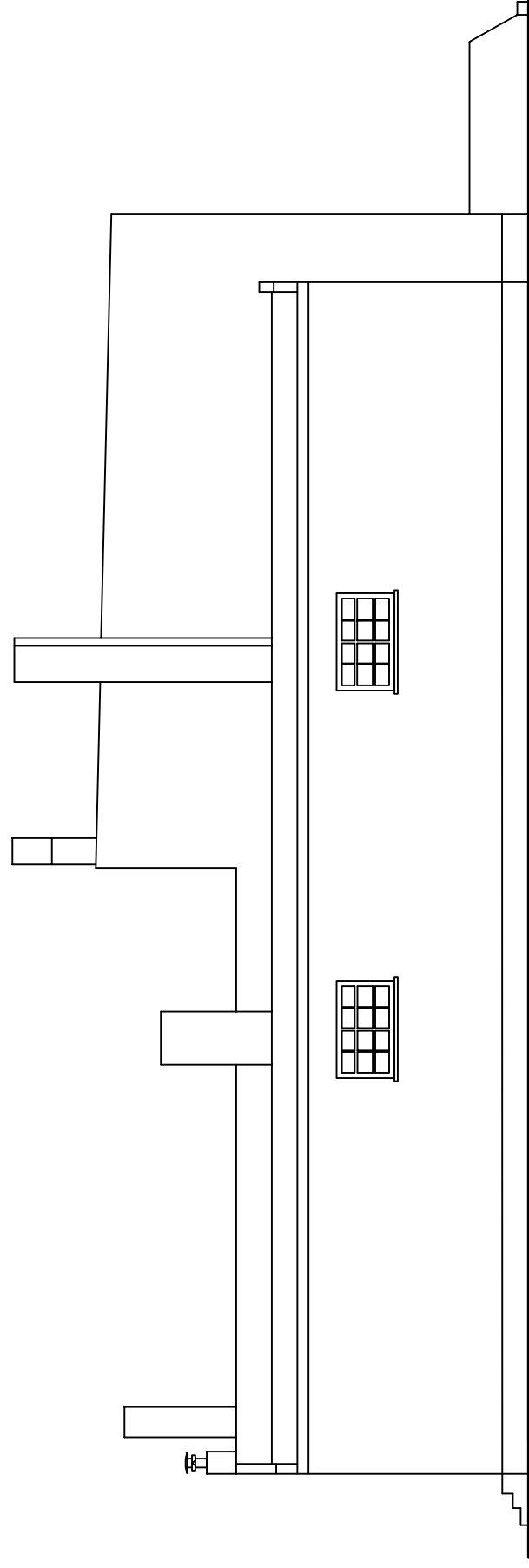
LOD/0160/POOK/04

02.2012

ELEWACJA TYLNA



ELEWACJA BOCZNA



Inwestor:

GMINA STRZELCE; STRZELCE UL. LEŚNA 1 99-307 STRZELCE

Nazwa / adres obiektu budowlanego:

REMONT BUDYNKU OSP W MIEJSCOWOŚCI KLONOWIEC STARY
DZ. NR EW. 98 GM. STRZELCE

Nazwa rysunku:

ELEWACJE - INWENTARYZACJA

Skala:

1:100

Numer rysunku:

5

Imię i nazwisko projektanta:

mgr inż. Krzysztof Majtczak

Specjalność / numer uprawnień:

LOD/0844/POOK/07

Data:

02.2012

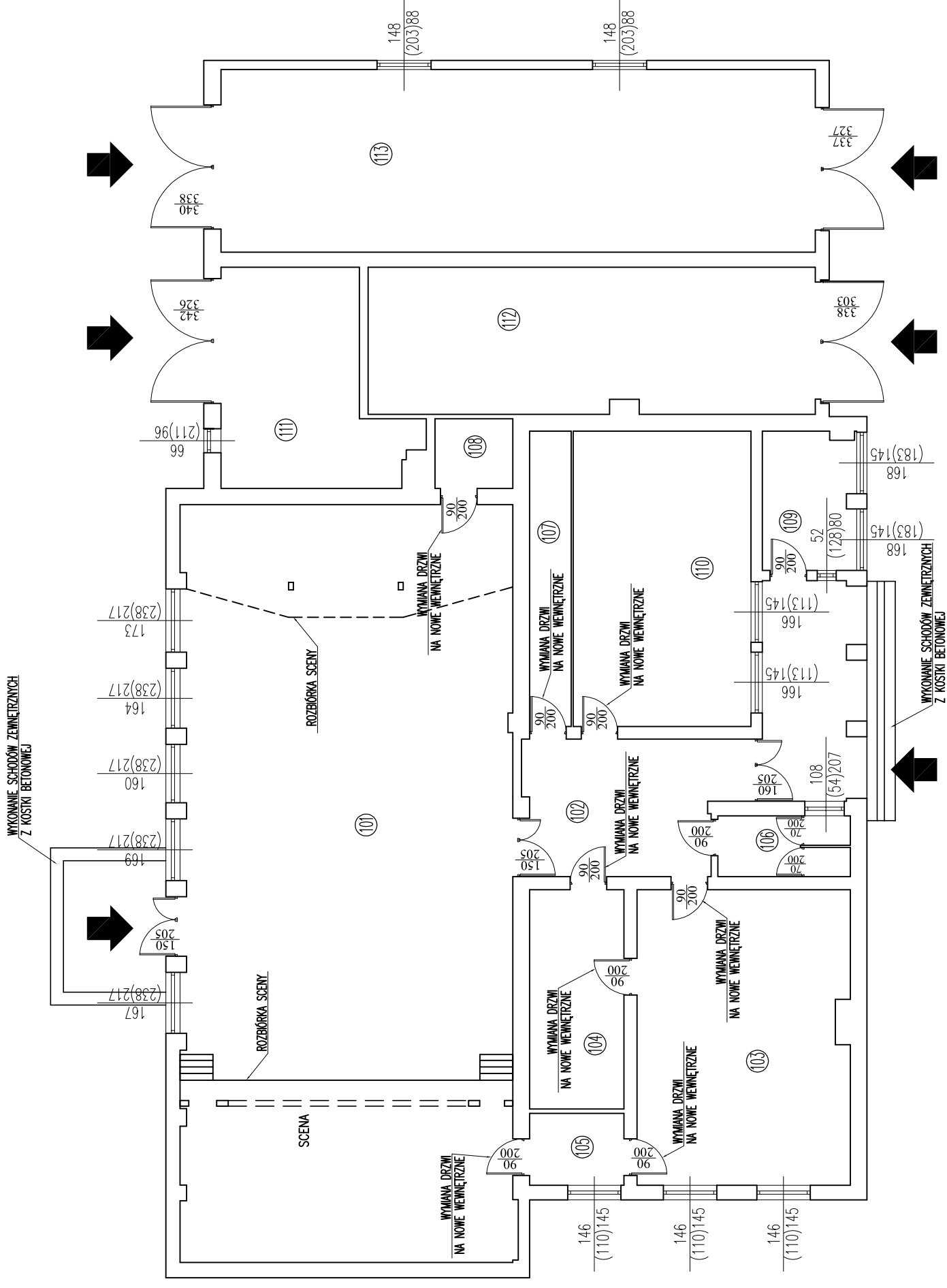
Podpis:

mgr inż. Witold Wiechno

LOD/0160/POOK/04

02.2012

RZUT PRZYZIEMI ROBOTY OGÓLNOBUDOWLANE skala 1:100



ZESTAWIENIE POMIESZCZEŃ PRZYZIEMIA		
Numer	Opis	Powierzchnia
101	SALA GŁÓWNA	185,93
102	KORYTARZ	28,66
103	POM. POMOCNICZE	46,74
104	POM. GOSPODARCZE	15,77
105	POM. GOSPODARCZE	5,10
106	WC	5,78
107	SZATNIA	9,21
108	POM. POMOCNICZE	4,07
109	POM. GOSPODARCZE	9,71
110	POM. BIBLIOTEKI	39,35
111	POM. KOTŁOWNI	26,94
112	POM. GARAZOWE	48,67
113	POM. GARAZOWE	81,90
SUMA ŁĄCZNA (m2)		507,83

UWAGA REMONT BUDYNKU POLEGA NA:

1. DOCIEPLENIE DACHU NAD SALĄ GŁÓWNA WĘZNA MINERALNA GR. 20cm
2. WYKONANIE SUFITU PODMIESZANEGO NAD SALĄ GŁÓWNA 2 RAZY PŁYTA KARTONOWO-GIPSOWA OGNIOODPORNA
3. WYMIANA DRZWI WEWNĘTRZNYCH.
4. REMONT POSADZKI NA SALI GŁÓWNEJ - UKŁOŻENIE GRESÓW POLEROWANYCH
5. UKŁOŻENIE GRESÓW W POMIESZCZENIACH POMOCNICZYCH ORAZ KORYTARZU (POM. NR 102, 103, 104, 105)
6. DEMONTAŻ STARYCH OKŁADZIN ZE ŚCIAN ORAZ UKŁOŻENIE NOWYCH OKŁADZIN (TYNK ZWYKŁYCH DO WYS. 1,5m, W POMIESZCZENIU 103 DO WYSOKOŚCI 205cm ORAZ GLAZURA NA DWÓCH POZOSTAŁYCH ŚCIANACH)
7. PRZECIEKRI ŚCIAN, WYKONANIE NOWYCH TYNKÓW KAT. III ORAZ DWUKROTNE MALOWANIE ŚCIAN FARBAMI LATEKSOBYMI
8. PRZECIEKRI SUFITÓW, WYKONANIE NOWYCH TYNKÓW KAT. III ORAZ DWUKROTNE MALOWANIE SUFITÓW FARBAMI LATEKSOBYMI
9. WYKONANIE SCHODÓW ZEWNĘTRZNYCH Z KOSTKI BETONOWEJ
10. WYKONANIE OBUDOWY GRZEJNIKÓW Z ELEMENTÓW DREWNIANYCH

Investor:

GMINA STRZELCE; STRZELCE UL. LESNA 1 99-307 STRZELCE

Nazwa / adres obiektu budowlanego:

REMONT BUDYNKU OSP W MIEJSCOWOŚCI KLONOWIEC STARY
DZ. NR EW. 98 GM. STRZELCE

Nazwa projektu:

RZUT PRZYZIEMIA

Skala:

1:100

Numery rysunku:

ROBOTY OGÓLNOBUDOWLANE

Imię / nazwisko projektanta:

mgr inż. Krzysztof Majteczak

Data:

02.2012

Imię / nazwisko wykonawcy:

LOD/0844/POOK/07

Data:

02.2012

Imię / nazwisko wykonawcy:

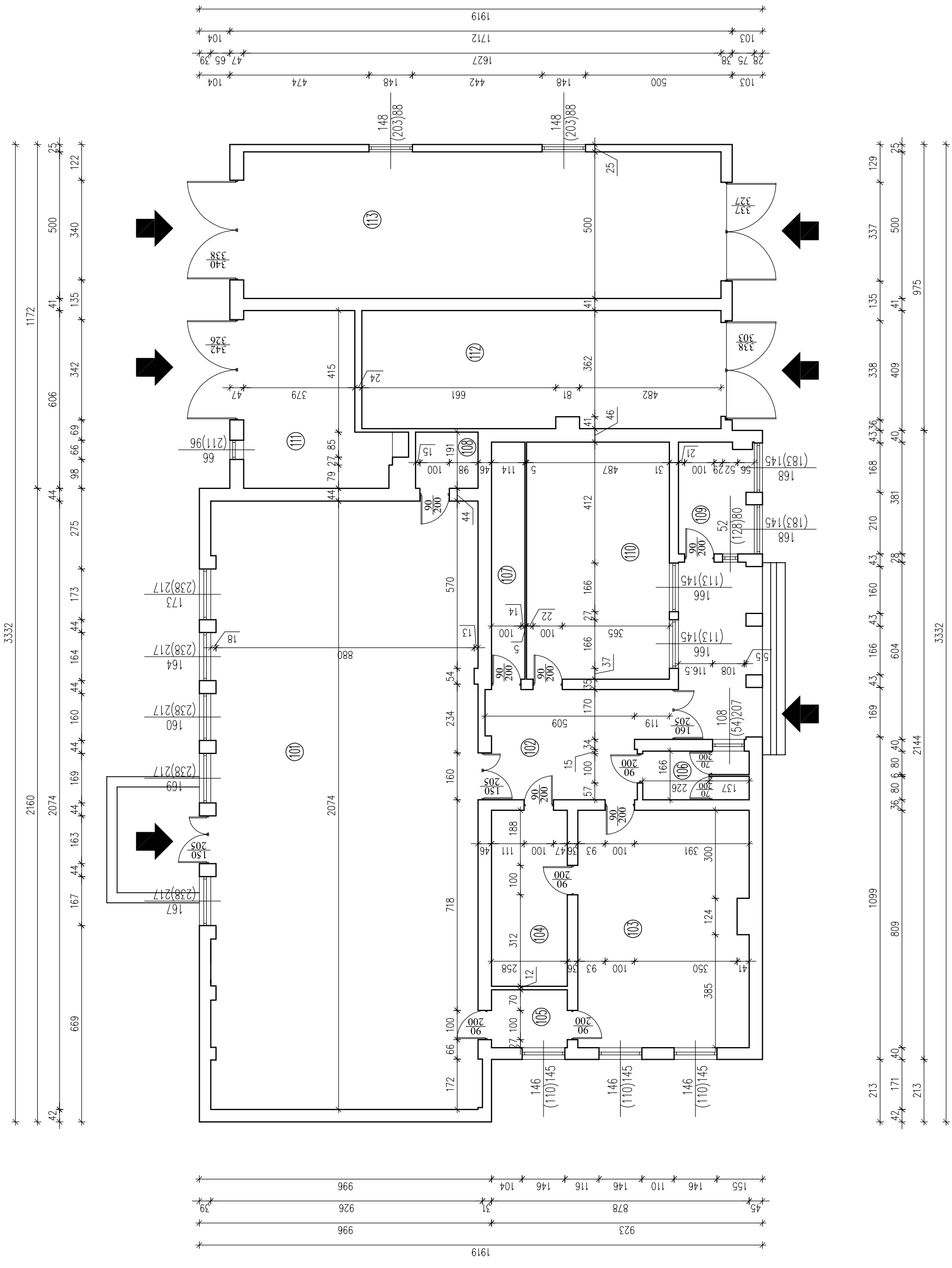
LOD/0160/POOK/04

Data:

02.2012

RZUT PRZYZIEMIA

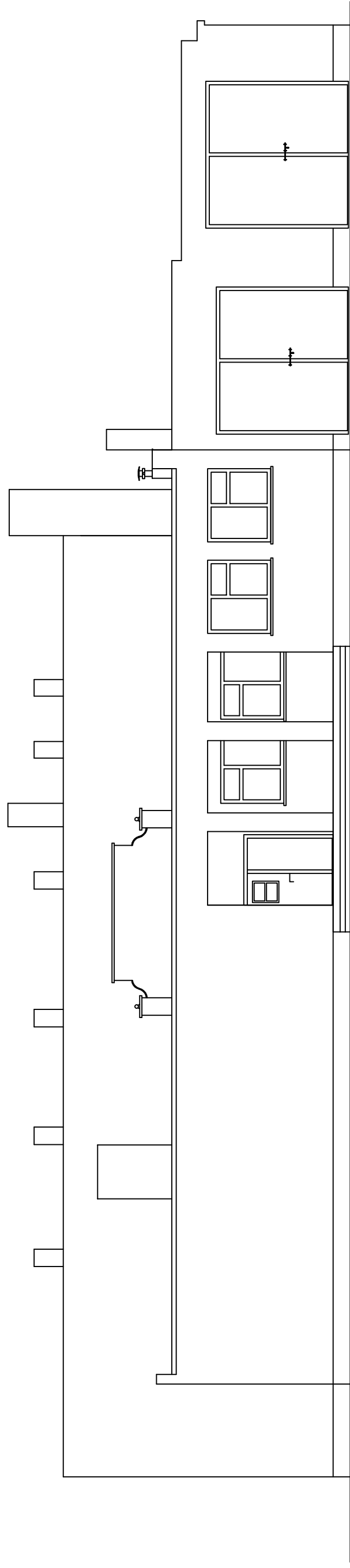
skala 1:100



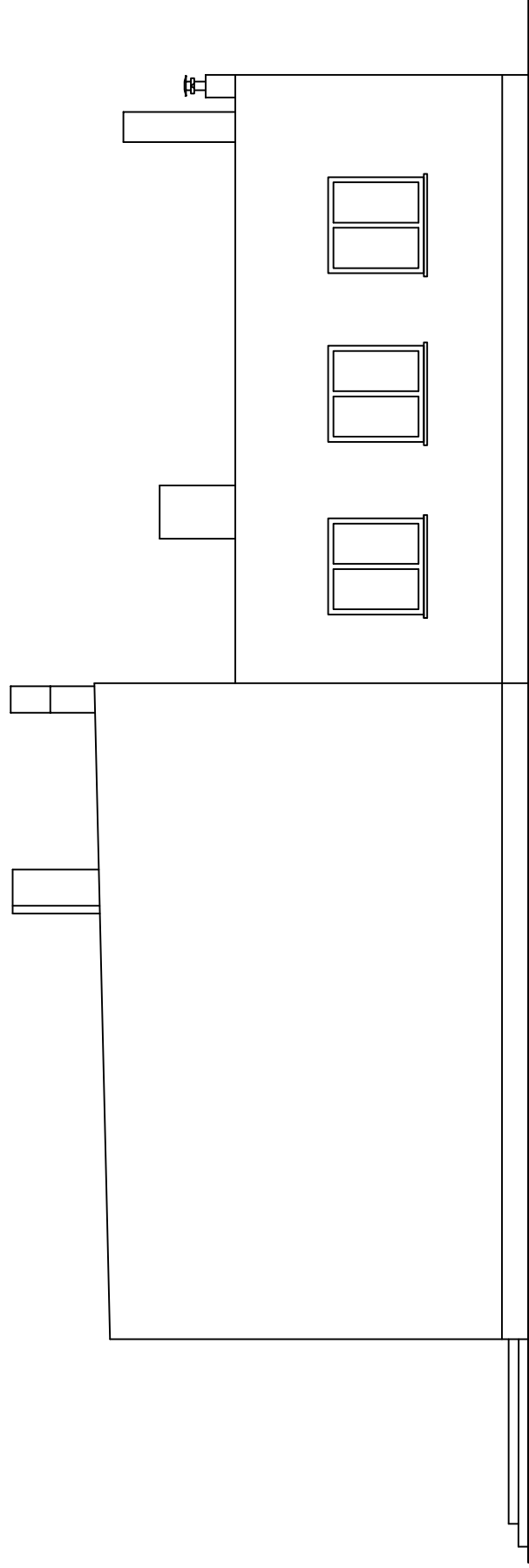
ZESTAWIENIE POMIESZCZEŃ PRZYZIEMIA		
Numer	Opis	Powierzchnia
101	SALA GŁÓWNA	185,93
102	KORYTARZ	28,66
103	POM. POMOCNICZE	46,74
104	POM. GOSPODARCZE	15,77
105	POM. GOSPODARCZE	5,10
106	WC	5,78
107	SZATNIA	9,21
108	POM. POMOCNICZE	4,07
109	POM. GOSPODARCZE	9,71
110	POM. BIBLIOTEKI	39,35
111	POM. KOTŁOWNI	26,94
112	POM. GARAZOWE	48,67
113	POM. GARAZOWE	81,90
SUMA ŁĄCZNA (m ²)		507,83

Inwestor		Skala	
GMINA STRZELCE; STRZELCE UL. LESNA 1 99-307 STRZELCE		1:100	
Nazwa / adres obiektu budowlanego		Numer rysunku	
REMONT BUDYNKU OSP W MIEJSCOWOŚCI KLONOWIEC STARY DZ. NR EW. 98 GM. STRZELCE		7	
Nazwa rysunku		Data	
RZUT PRZYZIEMIA		02.2012	
Imię i nazwisko projektanta		Data	
mgr inż. Krzysztof Majteczak		02.2012	
Imię i nazwisko wykonawcy		Data	
LOD/0844/POOK/07		02.2012	
Imię i nazwisko wykonawcy		Data	
mgr inż. Witold Wiechno		02.2012	

ELEWACJA FRONTOWA



ELEWACJA BOCZNA



Inwestor:

GMINA STRZELCE; STRZELCE UL. LEŚNA 1 99-307 STRZELCE

Nazwa / adres obiektu budowlanego:

REMONT BUDYNKU OSP W MIEJSCOWOŚCI KLONOWIEC STARY
DZ. NR EW. 98 GM. STRZELCE

Nazwa rysunku:

ELEWACJE

Skala:

1:100

Numer rysunku:

8

Imię i nazwisko projektanta:

mgr inż. Krzysztof Majteczak

Specjalność i numer uprawnień:

LOD/0844/POOK/07

Data:

02.2012

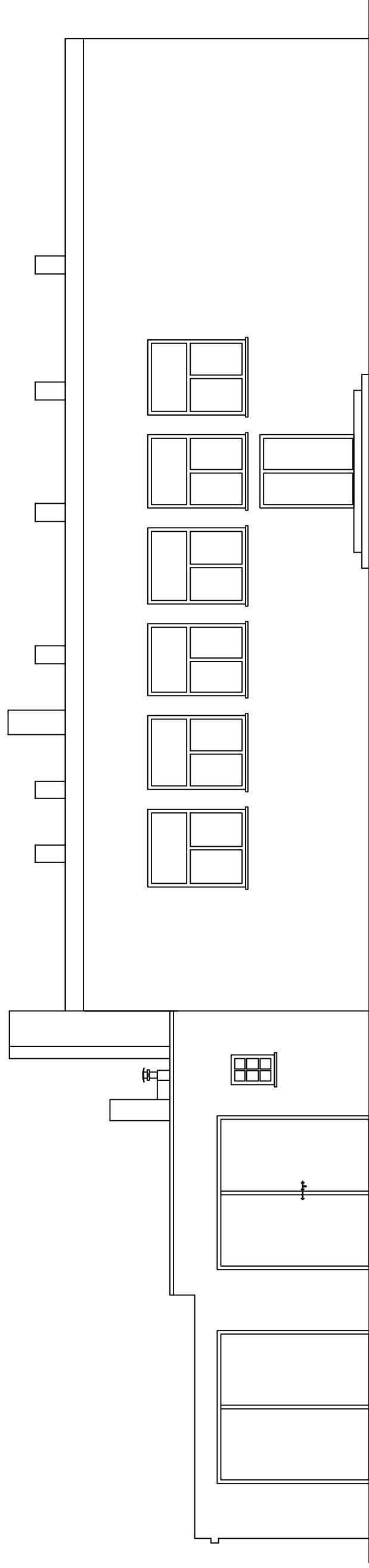
Podpis:

mgr inż. Witold Wiechno

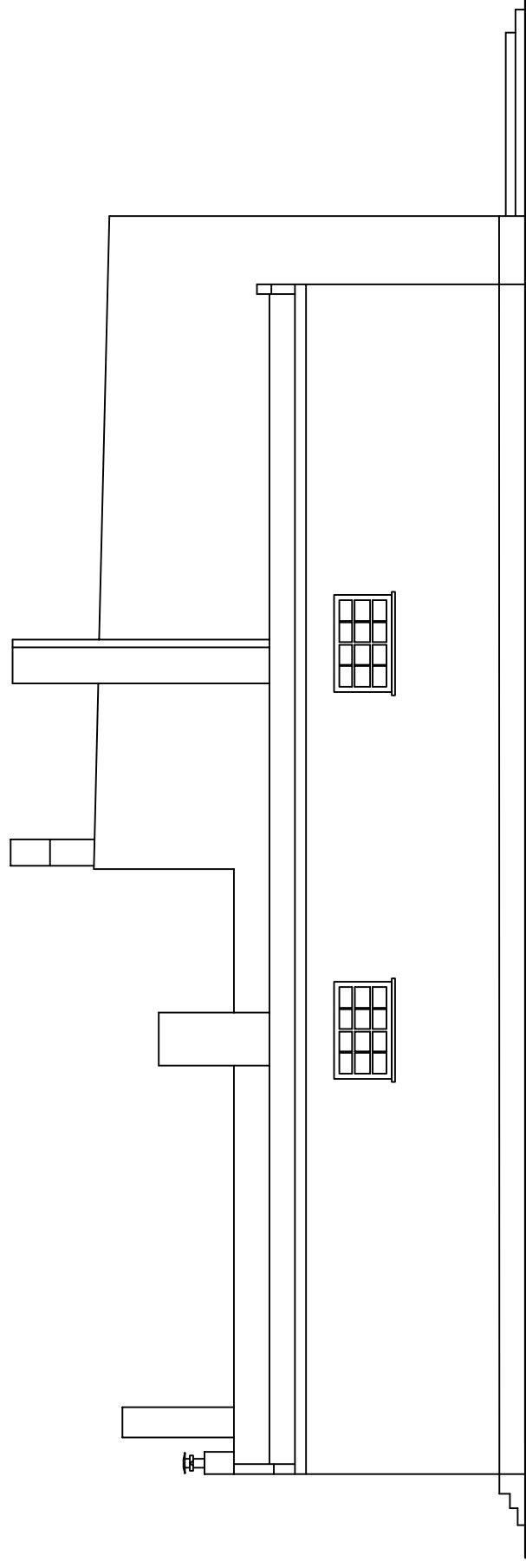
LOD/0160/POOK/04

02.2012

ELEWACJA TYLNA



ELEWACJA BOCZNA



Inwestor:

GMINA STRZELCE; STRZELCE UL. LEŚNA 1 99-307 STRZELCE

Nazwa / adres obiektu budowlanego:

REMONT BUDYNKU OSP W MIEJSCOWOŚCI KLONOWIEC STARY
DZ. NR EW. 98 GM. STRZELCE

Nazwa rysunku:

ELEWACJE

Skala:

1:100

Numer rysunku:

9

Imię i nazwisko projektanta:

mgr inż. Krzysztof Majteczak

Specjalność / numer uprawnień:

LOD/0844/POOK/07

Data:

02.2012

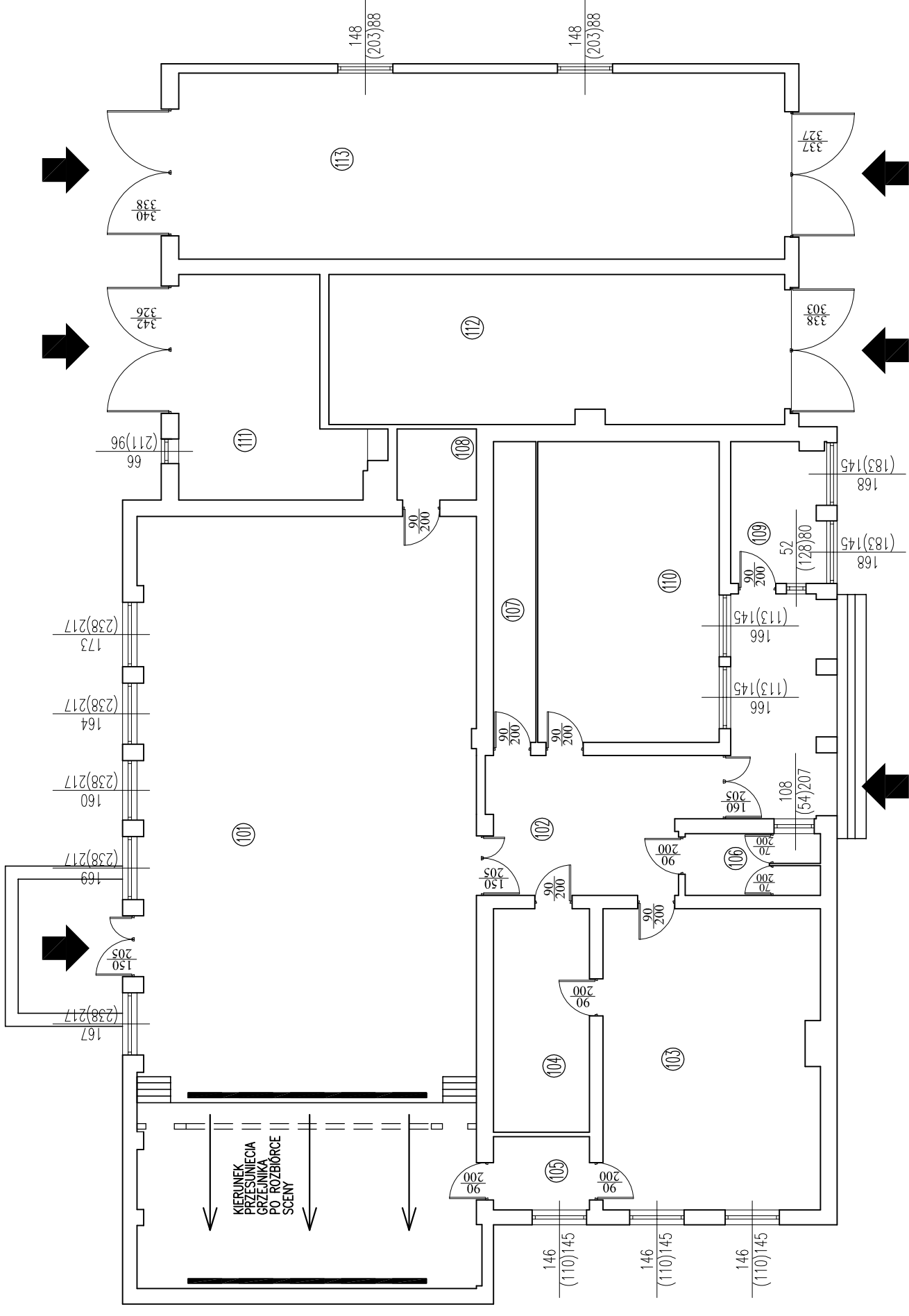
Podpis:

mgr inż. Witold Wiechno

LOD/0160/POOK/04

02.2012

RZUT PRZYZIEMIA
PRZESUNIECIE IST.
GRZEJNIKÓW
skala 1:100



ZESTAWIENIE POMIESZCZEŃ PRZYZIEMIA		
Numer/ Opis	Posadzka	Powierzchnia
101 SALA GŁÓWNA	GRES POLEROWANY	185,93
102 KORYTARZ	GRES	28,66
103 POM. POMOCNICZE	GRES	46,74
104 POM. GOSPODARCZE	GRES	15,77
105 POM. GOSPODARCZE	GRES	5,10
106 WC	TERAKOTA	5,78
107 SZATNIA	PCV	9,21
108 POM. POMOCNICZE	BETON	4,07
109 POM. GOSPODARCZE	BETON	9,71
110 POM. BIBLIOTEKI	PCV	39,35
111 POM. KOTŁOWNI	BETON	26,94
112 POM. GARAZOWE	BETON	48,67
113 POM. GARAZOWE	BETON	81,90
SUMA ŁĄCZNA (m ²)		507,83

Investor:

GMINA STRZELCE; STRZELCE UL. LESNA 1 99-307 STRZELCE

Nazwa / adres obiektu budowlanego:

REMONT BUDYNKU OSP W MIEJSCOWOŚCI KLONOWIEC STARY
DZ. NR EW. 98 GM. STRZELCE

Nazwa obiektu:

RZUT PRZYZIEMIA - PRZESUNIĘCIE
ISTNIEJĄCYCH GRZEJNIKÓW

Imię i nazwisko projektanta:

mgr inż. Krzysztof Majteczak

mgr inż. Witold Wlechno

Skala:

SCHEMAT

Numery rysunku:

LOD/0844/POOK/07

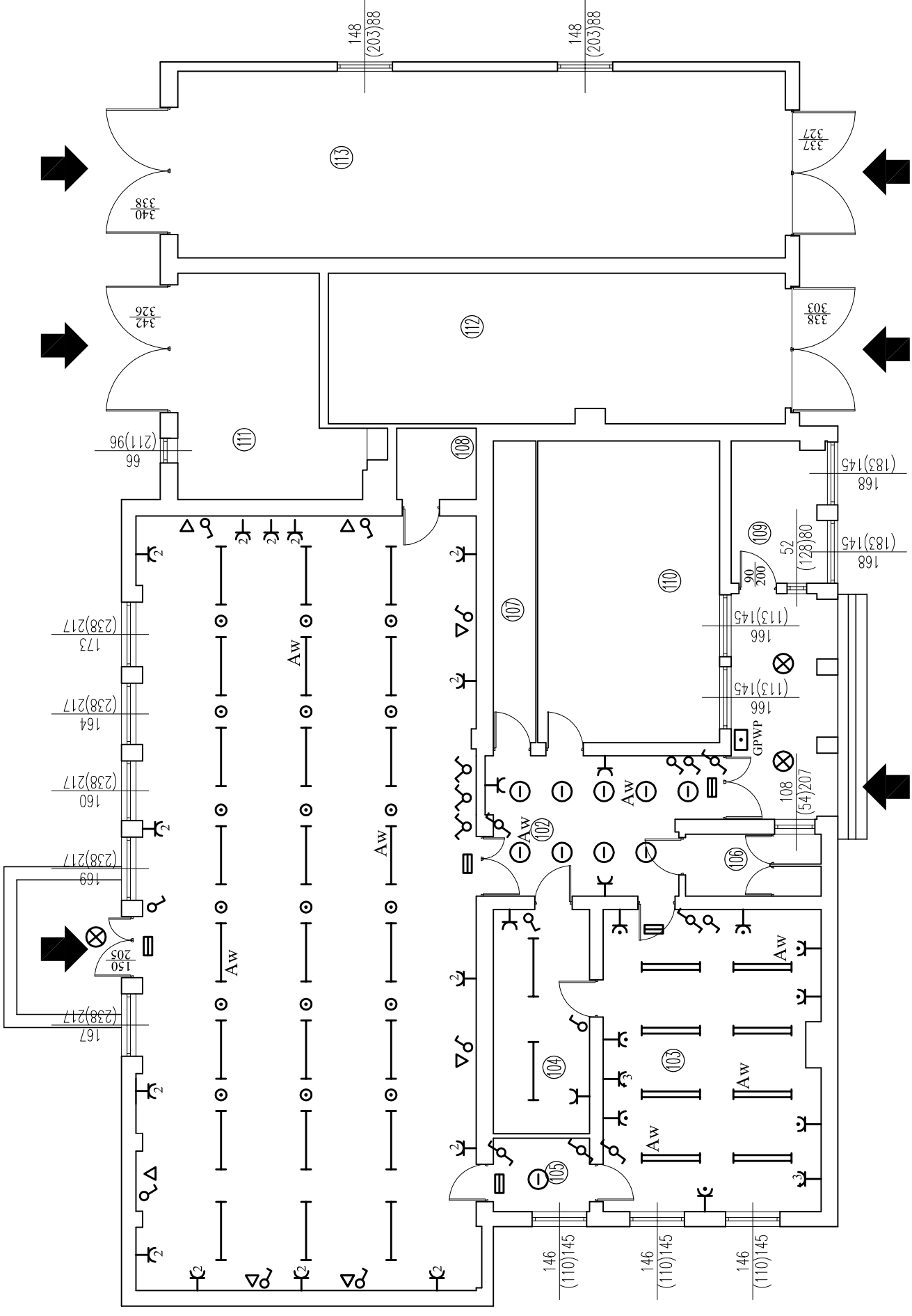
Data:

02.2012

LOD/0160/POOK/04

02.2012

**RZUT PRZYZIEMIA
REMONT INSTALACJI
ELEKTRYCZNEJ**
skala 1:100



ZESTAWIENIE POMIESZCZEŃ PRZYZIEMIA		
Numer/ Opis	Posadzka	Powierzchnia
101 SALA GŁÓWNA	GRES POLEROWANY	185,93
102 KORYTARZ	GRES	28,66
103 POM. POMOCNICZE	GRES	46,74
104 POM. GOSPODARCZE	GRES	15,77
105 POM. GOSPODARCZE	GRES	5,10
106 WC	TERAKOTA	5,78
107 SZATNIA	PCV	9,21
108 POM. POMOCNICZE	BETON	4,07
109 POM. GOSPODARCZE	BETON	9,71
110 POM. BIBLIOTEKI	PCV	39,35
111 POM. KOTŁOWNI	BETON	26,94
112 POM. GARAZOWE	BETON	48,67
113 POM. GARAZOWE	BETON	81,90
SUMA ŁĄCZNA (m2)		507,83

OZNACZENIA:

- Oprawa rastrowa 2x36W
- Oprawa szczelna IP65 2x52W
- Oprawa Bese 36W IP54
- Oprawa Dowlight 2x18W
- Oprawa "oczko Led" 3W
- Oprawa kierunkowa INFINITY LED
- Kinkiet 60W
- Oprawa doposażona w moduł awaryjny 2H z funkcją "Autotest"
- Rozdzielnia główna
- Gniazdo 230V bryzgoszczelne IP44
- Gniazdo pojedyncze 230V
- Gniazdo podwójne 230V
- Gniazdo 5b/16A/400V IP44
- główny przeciwpożarowy wyłącznik prądu GPWP

Inwestor:		GMINA STRZELCE; STRZELCE UL. LESNA 1 99-307 STRZELCE	
Nazwa / adres obiektu budowlanego:		REMONT BUDYNKU OSP W MIEJSCOWOŚCI KLONOWIEC STARY DZ. NR EW. 98 GM. STRZELCE	
Nazwa wykonawcy:		Strzelec	
Imię / nazwisko projektanta:		RZUT PRZYZIEMIA - REMONT INSTALACJI ELEKTRYCZNEJ	
Numer rysunku:		SCHEMAT	
mgr inż. Krzysztof Majczak		Data:	
mgr inż. Witold Wiechno		Data:	
		Data:	
		Data:	