

**MAPA DO CELÓW PROJEKTOWYCH**  
**SKALA 1: 1000**

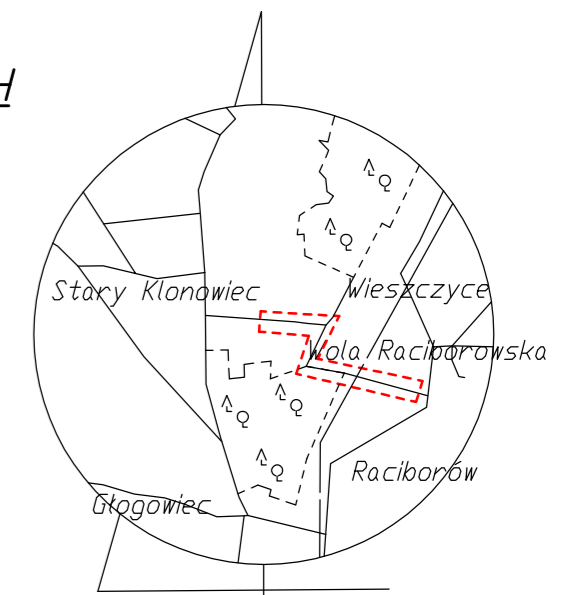
**GEODETA UPRAWNIONY-LELEWSKI RADOŚLAW**  
09-500 Gostynin, Langenfeld 51

Województwo : łódzkie  
Powiat : kutnowski  
Gmina : Strzelce  
obręb : Klonowiec Stary, Wola Raciborowska

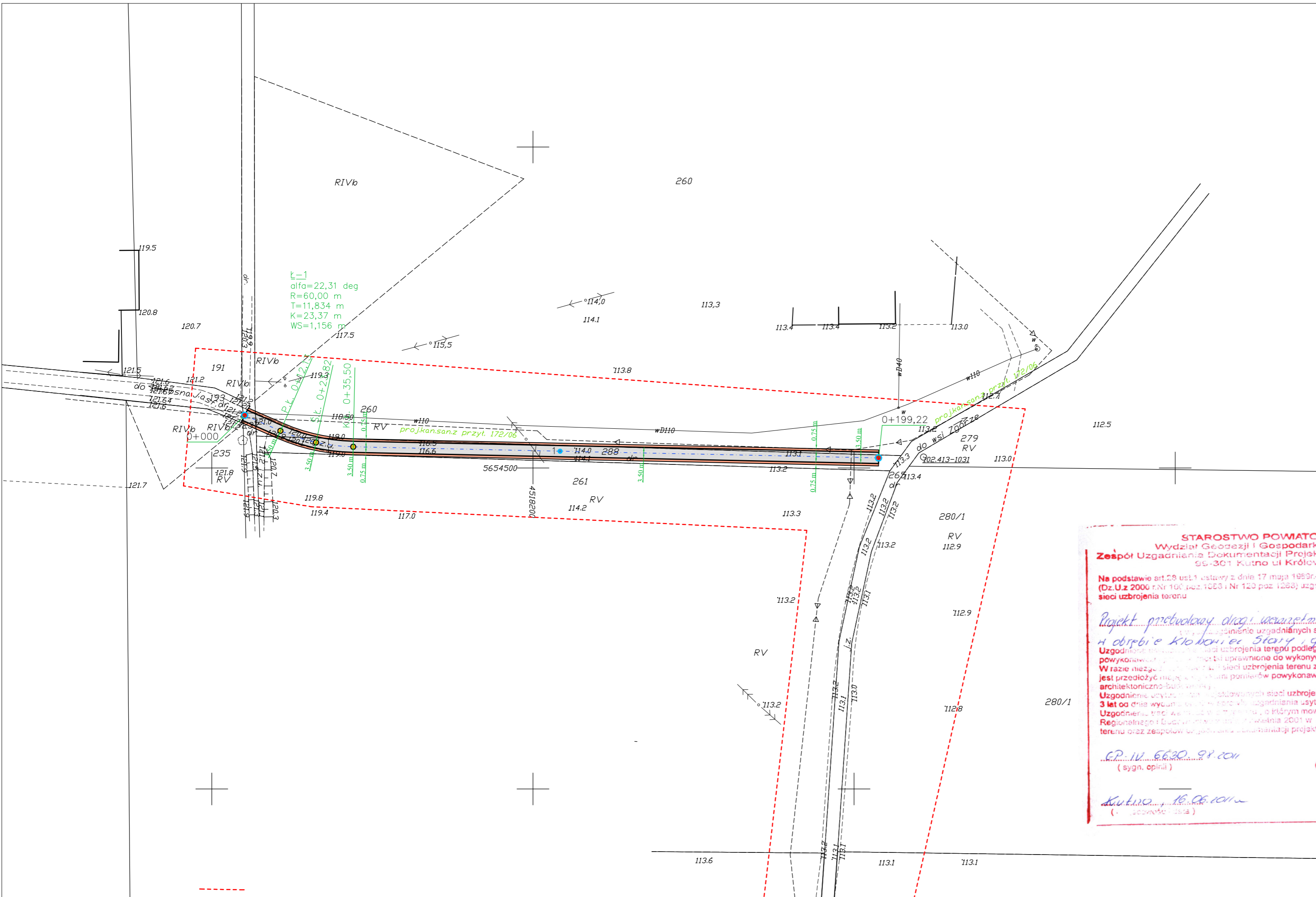
Mapa stanowi fragment numerycznej mapy gminy  
Strzelce arkusz według kraju sekcijnego '65  
102.413.044,102.413.042,102.413.053,102.413.054  
102.413.101,102.413.102

Granice działek, kontury klasyfikacyjnej użyczi gruntowe  
wniesiono według danych ewidencji gruntów i budynków

Nie wyklucza się istnienia w terenie innych przewodów, o których brak informacji wynika  
z zasłonięcia historycznych lub niedopełnienia przepisów zgłoszenia do inwentaryzacji.  
( Ustawa Prawo Geodezyjne i Kartograficzne - Dz. U. 30/1989, poz. 163 )



szkic orientacyjny  
skala 1: 50 000



granica aktualizacji

KERG: 1002-203/2010

Mapa aktualna na dzień 05.05.2010 r.

Wykonał :

**Geodeta Uprawniony**  
*inż. Radosław Lelewski*  
zaśw. Nr 15239

**GEODETA UPRAWNIONY**  
Radosław Lelewski  
09-500 Gostynin, ul. Langenfeld 51  
tel. (0-24) 236 61 07, kom. 0-601 591 047  
NIP 971-021-75-41, REGON 610305115  
Nr zaśw. 19239

Starostwo Powiatowe w Kutnie  
Powiatowy Ośrodek Dokumentacji Geodezyjnej i Kartograficznej  
W obszarze oznaczonym linią przerywaną dokonano aktualizacji  
treści mapy zasadniczej. Dokumenty o pomiaru uzupełniającym  
przyjęto do zasobu powiatowego w dniu 18.06.2010  
i zaewidencjonowano pod nr G-406/2010  
Niniejsza mapa może służyć do celów projektowych.  
Projektowane obiekty budowlane wymagające pozwolenia  
na budowę podlegają wytyczeniu i inwentaryzacji powykonawczej  
przez jednostki uprawnione do wykonania prac geodezyjnych.  
Kutno, 18.06.2010  
(miejscowość i data) (imię i nazwisko, podpis, stanowisko  
strzbowe osoby upoważnionej)

Z up. STAROSTY  
*Wanda Kapsiewicz*  
Inspektor

**STAROSTWO POWIATOWE w KUTNIE**  
Wydział Geodezji i Gospodarki Nieruchomościami  
**Zespół Uzgadniania Dokumentacji Projektowej Urzędzeń Inżynierskich**  
65-301 Kutno ul. Królowej Jadwigi 7

Na podstawie art.28 ust.1 ustawy z dnia 17 maja 1999r.- Prawo geodezyjne i kartograficzne  
(Dz.U.z 2000 r.Nr 100, poz.1026 i Nr 129, poz.1263) uzgodniono usytuowanie projektowanych  
sieci uzbrojenia terenu

*Projekt przebudowy drogi wewnętrznej na dz. 288, 260, 237, 193  
w obrębie Klonowiec Stary, gm. Strzelce*

Uzgodnienie usytuowania projektowanych sieci uzbrojenia terenu zachowuje ważność przez okres  
3 lat od dnia wydania przez Zarządzenie usytuowania projektowanych sieci uzbrojenia terenu  
Uzgodnienie treści ważności w art.28 ust.1, §13 rozporządzenia Ministra Rozwoju  
Regionalnego i Budownictwa z dnia 2001 w sprawie geodezyjnej ewidencji sieci uzbrojenia  
terenu oraz zespołów uzgadniania dokumentacji projektowej (Dz. U.Nr 38, poz.455).

*GP-14.5620.98.2011*  
( sygn. opinii )

*Kutno, 16.06.2011*  
( imię i nazwisko )

(organ uzgadniający usytuowanie projektowych  
sieci uzbrojenia terenu-imię,nazwisko,podpis  
przewodniczącego zespołu)

Przewodniczący  
Zespołu Uzgadniania Dokumentacji  
Projektowej Urzędzeń Inżynierskich  
Powiatu Kutnowskiego  
*Andrzej Wojtasiewicz*

Nazwa i adres obiektu budowlanego:		
Przebudowa drogi wewnętrznej na dz. 288, 260, 237, 193 w obrębie Klonowiec Stary gmina Strzelce		
Skala:	Numer rysunku:	
1:1000	1	
Imię i nazwisko projektanta:	Data:	Podpis:
mgr inż. Radosław Janiak	06.2011	
Krzysztof Kamiński	06.2011	