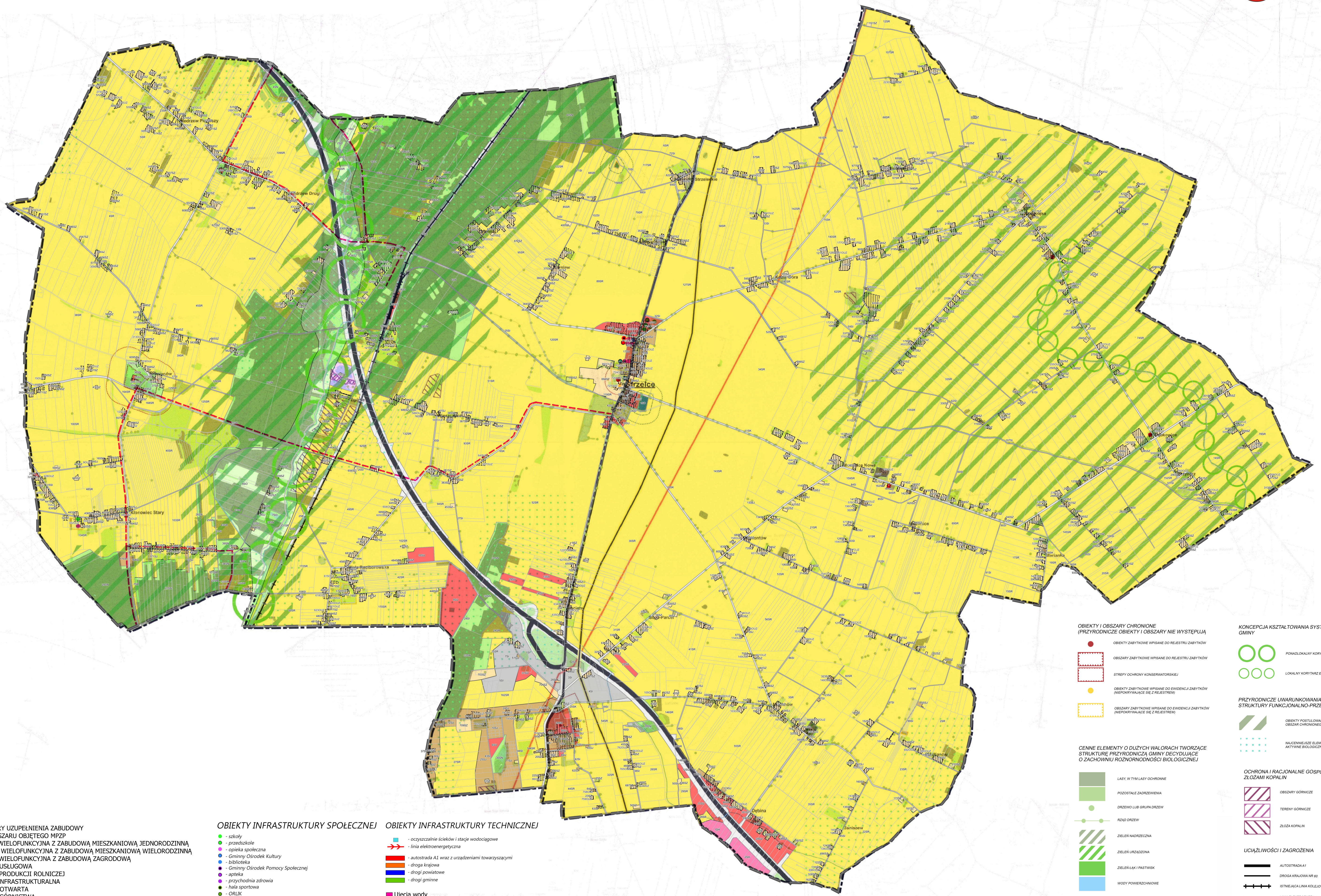


UZASADNIENIE DO PLANU OGÓLNEGO GMINY STRZELCE RYS. NR 2 - UWARUNKOWANIA ROZWOJU PRZESTRZENNEGO



- LEGENDA**
- OUZ - OBSZARY UZUPEŁNIENIA ZABUDOWY
- GRANICA OBSZARU OBJĘTEGO MPZP
- SJ - STREFA WIELOFUNKCYJNA Z ZABUDOWĄ MIESZKANIOWĄ JEDNORODZINNĄ
 - SW - STREFA WIELOFUNKCYJNA Z ZABUDOWĄ MIESZKANIOWĄ WIELORODZINNĄ
 - SZ - STREFA WIELOFUNKCYJNA Z ZABUDOWĄ MIESZKANIOWĄ WIELORODZINNĄ
 - SU - STREFA USŁUGOWA
 - SR - STREFA PRODUKCJI ROLNICZEJ
 - SI - STREFA INFRASTRUKTURALNA
 - SO - STREFA OTWARTA
 - SG - STREFA GÓRNICWA
 - SK - STREFA KOMUNIKACYJNA
 - SN - STREFA ZIELENI I REKREACJI
 - SH - STREFA HANDLOWA
 - SC - STREFA CMENTARZY

- OBIEKTY INFRASTRUKTURY SPOŁECZNEJ**
- szkoły
 - przedszkole
 - capielka społeczna
 - Gminny Ośrodek Kultury
 - biblioteka
 - Gminny Ośrodek Pomocy Społecznej
 - apteczka
 - przychodnia zdrowia
 - hala sportowa
 - ORLIK
 - boisko sportowe
 - straż pożarna
 - kościół
 - urząd gminy
 - poczta
 - szlak turystyczny

- OBIEKTY INFRASTRUKTURY TECHNICZNEJ**
- oczyszczalnie ścieków i stacje wodociągowe
 - linia elektroenergetyczna
 - autostrada A1 wraz z urządzeniami towarzyszącymi
 - drogi krajowe
 - drogi powiatowe
 - drogi gminne
 - Ujęcia wody

- OBIEKTY I OBSZARY CHROŃNIE (PRZYRODNICZE OBIEKTY I OBSZARY NIE WYSTĘPUJĄ)**
- OBIEKTY ZABYTKOWE WPISANE DO REJESTRU ZABYTKÓW
 - OBIEKTY ZABYTKOWE WPISANE DO REJESTRU ZABYTKÓW
 - STREFY OCHRONY KONSERWATORSKIEJ
 - OBIEKTY ZABYTKOWE WPISANE DO EWIDENCJI ZABYTKÓW (NIEPOKRYWALNE SIĘ Z REJESTREM)
 - OBIEKTY ZABYTKOWE WPISANE DO EWIDENCJI ZABYTKÓW (NIEPOKRYWALNE SIĘ Z REJESTREM)

- GENNE ELEMENTY O DUŻYCH WALORACH TWORZĄCE STRUKTURĘ PRZYRODNICZĄ GMINY DECYDUJĄCE O ZACHOWANIU ROZNOBODNOŚCI BIOLOGICZNEJ**
- LASY W TYM LASY OCHRONNE
 - POZOSTAŁE ZADREWNIENIA
 - DRZEWO LUB GRUPA DRZEW
 - RZĄD DRZEW
 - ZIELEN NADZIECZNA
 - ZIELEN URZĄDZONA
 - ZIELEN LĄK I PASTWISK
 - WODY POWIERZCHNIOWE
 - KORYTO RZECZNE
 - STRUMIEN, POTOK LUB STRUGA

- KONCEPCJA KSZTAŁTOWANIA SYSTEMÓW PRZYRODNICZYCH GMINY**
- PONADLOKALNY KORYTAZ EKOLOGICZNY
 - LOKALNY KORYTAZ EKOLOGICZNY
- PRZYRODNICZE UWARUNKOWANIA DO KSZTAŁTOWANIA STRUKTURY FUNKCYJNALNO-PRZESTRZENNEJ GMINY**
- OBIEKTY POSTULOWANE DO OBJĘCIA OCHRONY OBSZAR CHRONIONEGO KRAJÓBRAZU
 - NAJCENNIWSZE ELEMENTY PRZYRODNICZE AKTYWNE BIOLOGICZNIE

- OCHRONA I RACJONALNE GOSPODAROWANIE ZŁOŻAMI KOPALIN**
- OBZASY GÓRNICZE
 - TERENY GÓRNICZE
 - ZŁOŻA KOPALIN
- UCIĄŻLIWOŚCI I ZAGROZENIA**
- AUTOSTRADA A1
 - DROGA KRAJOWA NR 60
 - ISTNIEJĄCA LINA KOLEJOWA
 - LINA ELEKTROENERGETYCZNA WYSOKIEGO NAPIĘCIA 110kV
 - GAZOCIĄG
 - CMENTARZE
 - ODLEGŁOŚĆ 50M OD CMENTARZA
 - ODLEGŁOŚĆ 150M OD CMENTARZA

