

MAPA DO CELÓW PROJEKTOWYCH
SKALA 1: 1000

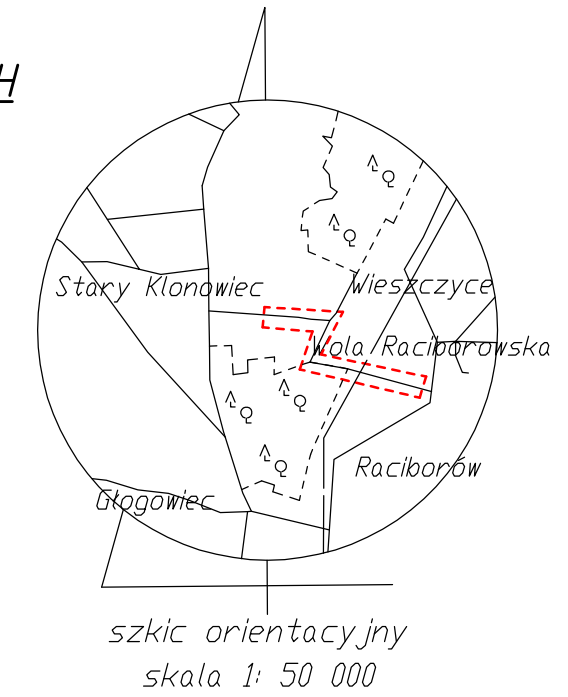
GEODETA UPRAWNIONY-LELEWSKI RADOSŁAW
09-500 Gostynin, Langenfeld 51

Województwo : łódzkie
Powiat : kutnowski
Gmina : Strzelce
obreby : Klonowiec Stary, Wola Raciborowska

Mapa stanowi fragment numerycznej mapy gminy Strzelce arkusz według kraju sekcynego '65 102.413.044,102.413.042,102.413.053,102.413.054 102.413.101,102.413.102

Granice działek, kontury klasyfikacyjne, użyczi gruntowe wniesiono według danych ewidencji gruntów i budynków

Nie wyklucza się istnienia w terenie innych przewodów, o których brak informacji wynika z zasobności historycznych lub niedopełnienia przepisów zgłoszenia do inwentaryzacji. (Ustawa Prawo Geodezyjne i Kartograficzne - Dz. U. 30/1989, poz. 163)



szkic orientacyjny
skala 1: 50 000

granica aktualizacji

KERG: 1002-203/2010

Mapa aktualna na dzień 05.05.2010 r.
Wykonat :

Geodeta Uprawniony
inż. Radosław Lelewski
zaśw. Nr 15239

GEODETA UPRAWNIONY
Radosław Lelewski
09-500 Gostynin, ul. Langenfeld 51
tel. (0-24) 236 61 07, kom. 0-601 591 047
NIP 971-021-75-41, REGON 610305115
Nr zaśw. 15239

Starostwo Powiatowe w Kutnie
Powiatowy Ośrodek Dokumentacji Geodezyjnej i Kartograficznej
W obszarze oznaczonym linią przerywaną dokonano aktualizacji treści mapy zasadniczej. Dokumenty o pomiaru uzupełniającego przyjęto do zasobu powiatowego w dniu 18.06.2010 i zawidokonyzowano pod nr 2-406/2010.
Niniejsza mapa może służyć do celów projektowych.
Projektowane obiekty budowlane wymagające pozwolenia na budowę podlegają wytyczeniu i inwentaryzacji powykonawczej przez jednostki uprawnione do wykonania prac geodezyjnych.
Kutno, 18.06.2010
(miejscowość i data) Imię i nazwisko, podpis, stanowisko służbowe osoby upoważnionej

Z up. STAROSTY
Wanda Lipsiewicz
Inspektor

STAROSTWO POWIATOWE W KUTNIE
Wydział Geodezji i Gospodarki Nieruchomościami
Zespół Uzgadniania i Dokumentacji Projektowej Urzędzeń Inżynierskich
99-301 Kutno ul. Królowej Jadwigi 7

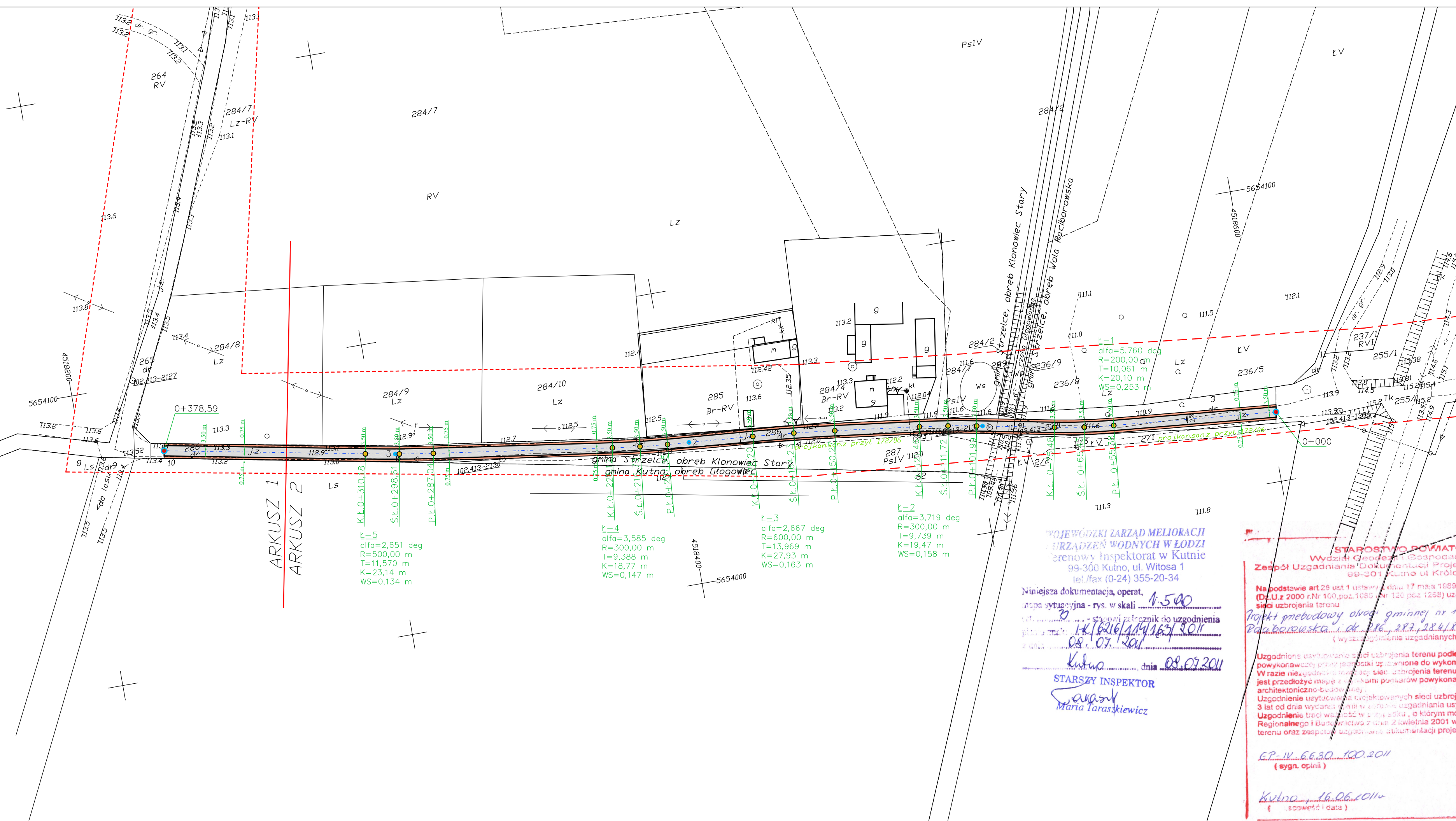
Na podstawie art. 28 ust. 1 ustawy z dnia 17 marca 1989r. - Prawo geodezyjne i kartograficzne (Dz. U. z 2000 r. Nr 160, poz. 1688 (nr 120, poz. 1258)) uzgodniono usytuowanie projektowanych sieci uzbrojenia terenu:
Projekt przebudowy sieci uzbrojenia terenu nr 102216E dz. 3 w obrębie Wola Raciborowska, dz. 286, 287, 284/1, 284/2 w obrębie Klonowiec Stary, gmina Strzelce.
(wykaz uzgadniania uzgadnianych sieci uzbrojenia terenu)

Uzgodnione usytuowanie sieci uzbrojenia terenu podlega wytyczeniu i geodezyjnej inwentaryzacji powykonawczej przez jednostki uprawnione do wykonywania prac geodezyjnych.
W razie niezgodności z powyższymi warunkami uzgodnienia projektant jest zobowiązany do wytyczenia i inwentaryzacji powykonawczej.
Uzgodnienie usytuowania projektowanych sieci uzbrojenia terenu zachowuje ważność przez okres 3 lat od dnia wydania opinii w sprawie uzgadniania usytuowania projektowanych sieci uzbrojenia terenu.
Uzgodnienie treść warunków uzgadniania usytuowania projektowanych sieci uzbrojenia terenu Regionalnego i Budowlanego z dnia 2 kwietnia 2001 w sprawie geodezyjnej ewidencji sieci uzbrojenia terenu oraz zespołu uzgadniania i dokumentacji projektowej (Dz. U. Nr 28, poz. 456).

GP-IV-6630-100.2010
(sygn. opinii)
Kutno, 18.06.2010
(miejscowość i data)
Andrzej Wojtasiewicz

WOJEWÓDZKI ZARZĄD MELIORACJI
URZĄDZEŃ WODNYCH W ŁODZI
terenowy inspektorat w Kutnie
99-300 Kutno, ul. Witosa 1
tel./fax (0-24) 355-20-34

Niniejsza dokumentacja, operat, mapa sytuacyjna - rys. w skali 1:500
tel. 11 6216 119/163/3011
data 08.07.2010
Kutno, dnia 08.07.2010
Starszy Inspektor
Maria Taraszkiewicz



Nazwa i adres obiektu budowlanego:		
Przebudowa drogi gminnej nr 102216E dz. 3 w obrębie Wola Raciborowska i dz. 286, 287, 284/1 w obrębie Klonowiec Stary gmina Strzelce		
Mapa sytuacyjna	Skala: 1:500	Numer rysunku: 1
Imię i nazwisko projektanta:	Data:	Podpis:
mgr inż. Radosław Janiak	06.2011	
Krzysztof Kamiński	06.2011	