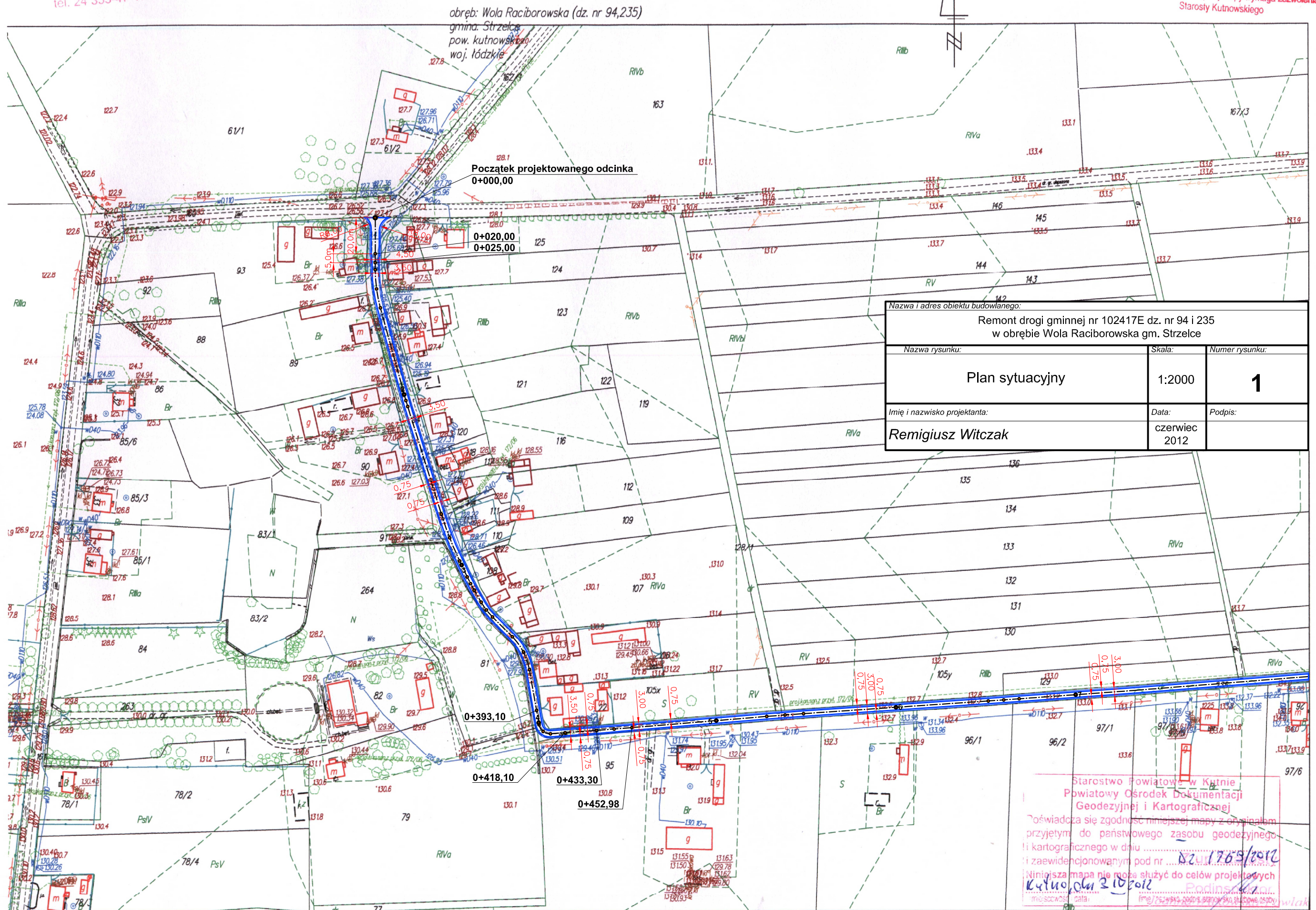


MAPA DO CELÓW OPINIODAWCZYCH
 sytuacyjno – wysokościowa
 Skala 1: 2000

Zgodnie z art. 18 ustawy z dnia 17.05.1989r.
 -Prawo geodezyjne i kartograficzne
 (Dz.U.100/2000, poz. 1086, ze zm.)
 rozpowszechnianie, rozprowadzanie oraz
 reprodukcje niniejszej mapy wymaga zezwolenia
 Starosty Kutnowskiego



obręb: Wola Raciborowska (dz. nr 94,235)
 gmina: Strzelca
 pow. kutnowski
 woj. łódzkie

Początek projektowanego odcinka
 0+000,00

0+020,00
 0+025,00

0+393,10

0+418,10

0+433,30

0+452,98

Nazwa i adres obiektu budowlanego:		
Remont drogi gminnej nr 102417E dz. nr 94 i 235 w obrębie Wola Raciborowska gm. Strzelca		
Nazwa rysunku:	Skala:	Numer rysunku:
Plan sytuacyjny	1:2000	1
Imię i nazwisko projektanta:	Data:	Podpis:
Remigiusz Witczak	czerwiec 2012	

Starostwo Powiatowe w Kutnie
 Powiatowy Ośrodek Dokumentacji
 Geodezyjnej i Kartograficznej
 Poświadczam zgodność niniejszej mapy z oryginałem
 przyjętym do państwowego zasobu geodezyjnego
 i kartograficznego w dniu
 i zaewidencjonowanym pod nr
 Niniejsza mapa nie może służyć do celów projektowych
 Kutno, dnia 2 10 2012
 Podpis:
 Data:
 Imię i nazwisko:
 Miejsce:
 Wzrost:
 Ciężar ciała:
 Ciężar głowy:
 Ciężar rąk:
 Ciężar nóg:
 Ciężar ciała bez głowy:
 Ciężar ciała bez rąk:
 Ciężar ciała bez nóg:
 Ciężar ciała bez głowy, rąk i nóg: